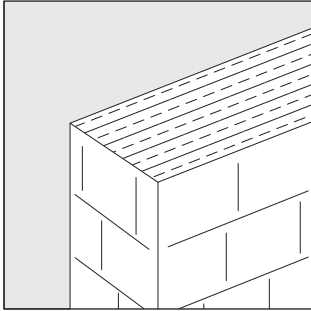




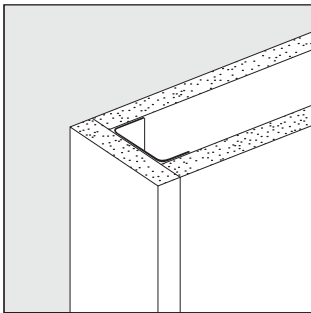
TURNER
DOOR

ELITE⁺

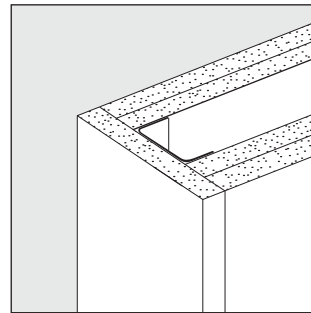
ASENNUSOHJEET



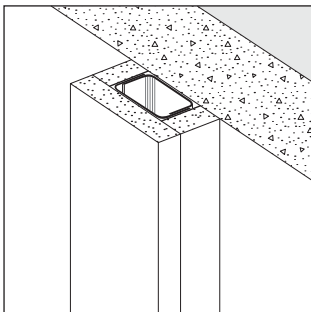
Muurattu seinä
EI 60-90-120



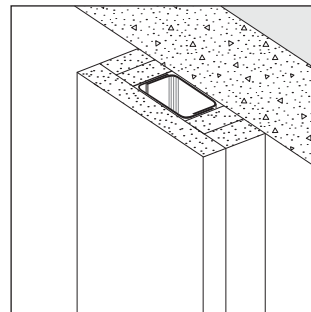
Kipsilevy seinä
EI 60



Kipsilevy seinä
EI 120



Karmi
EI 60



Karmi
EI 120

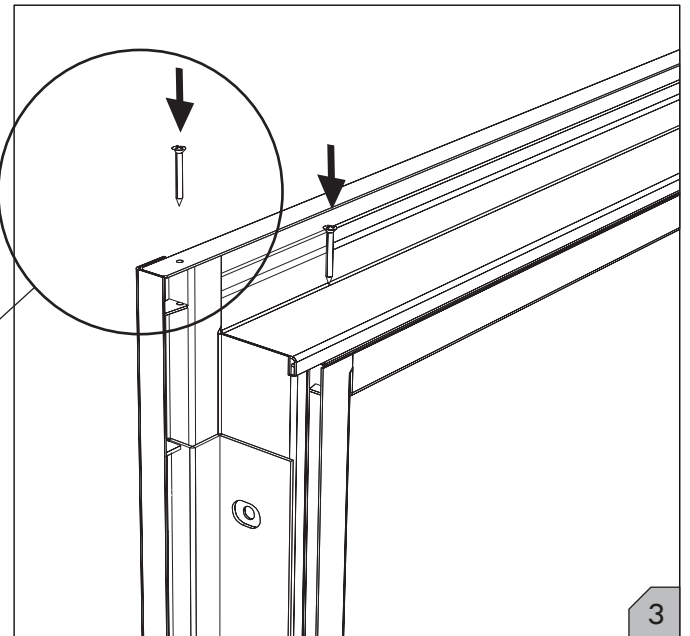
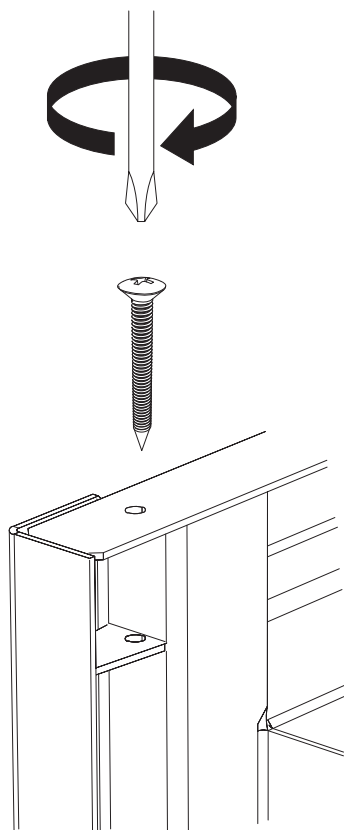
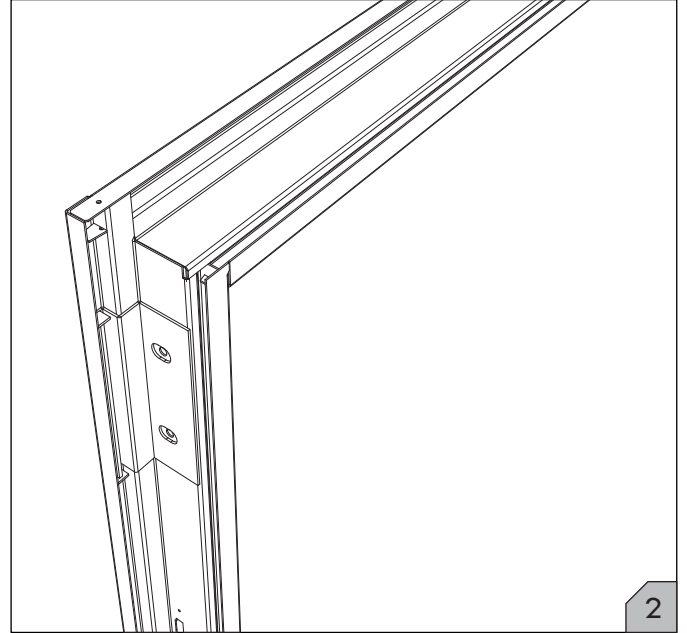
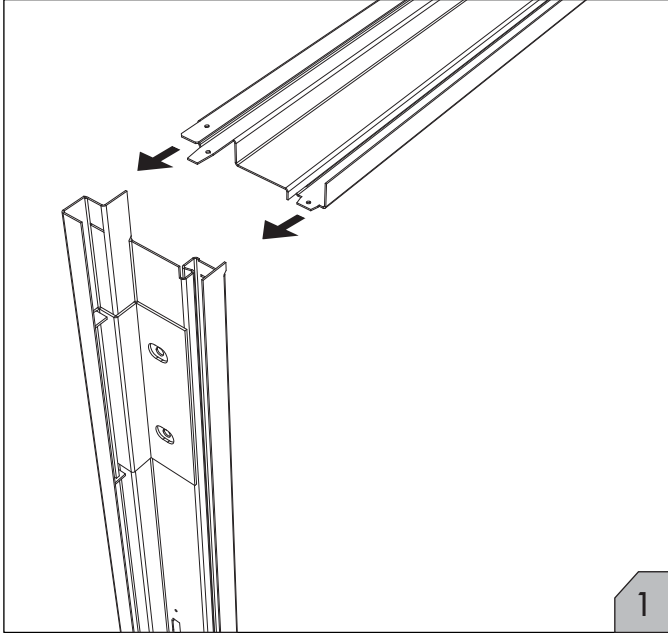
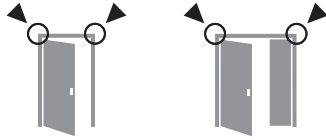
Yksilehtinen ovi

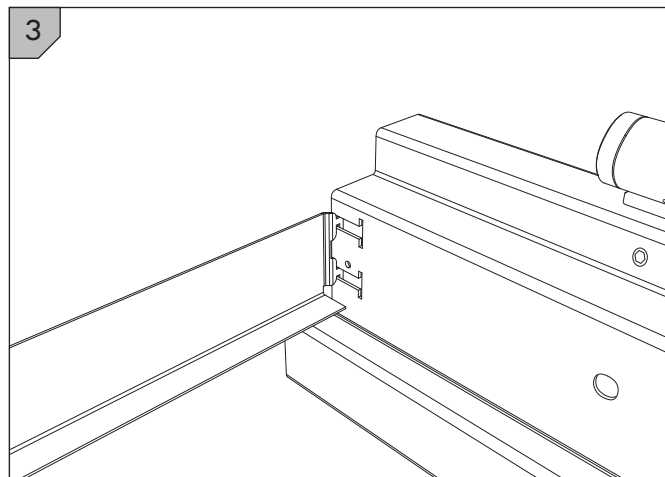
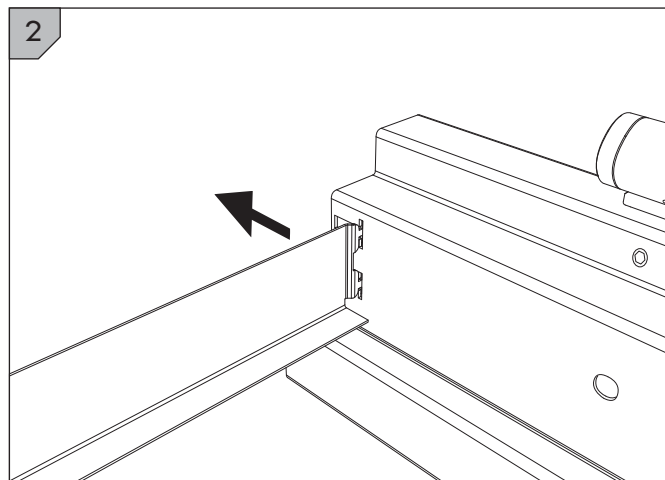
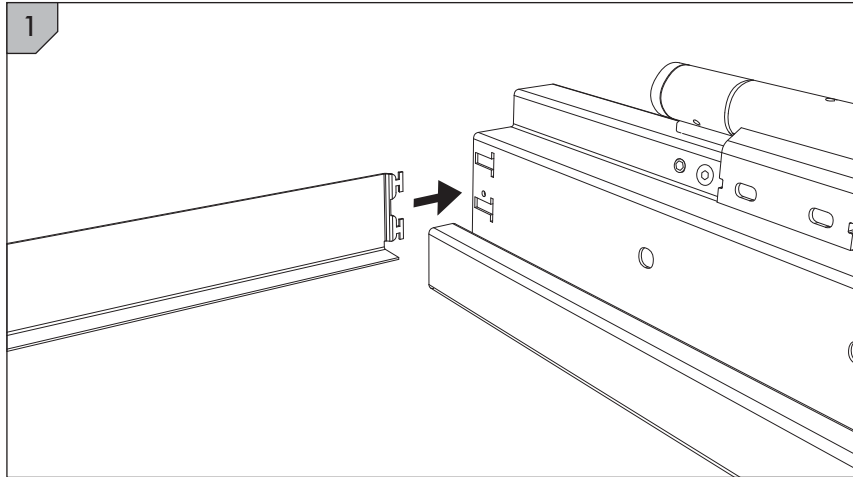


Kaksilehtinen ovi

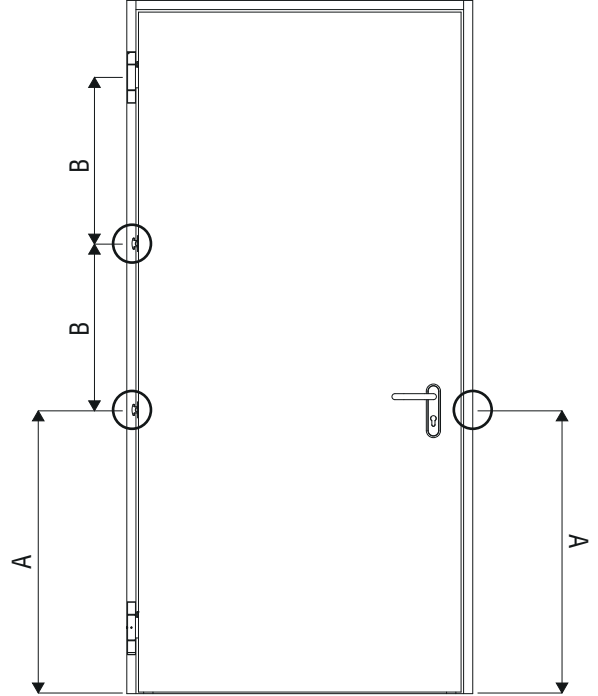
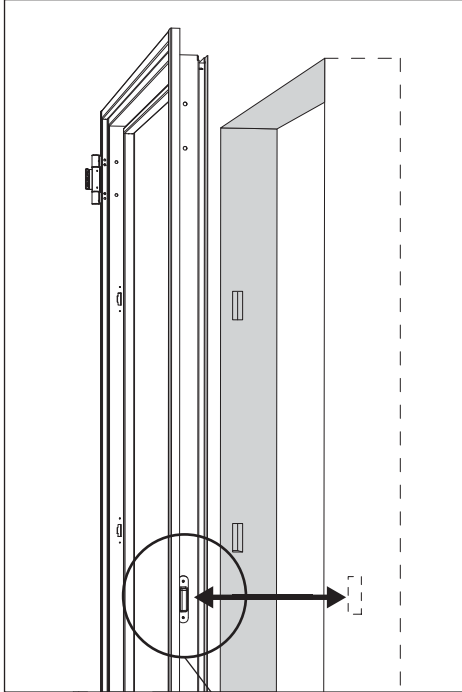
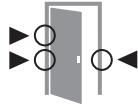


Digitaalinen versio on saatavilla:
<http://www.novoferm.it/it/download.html>

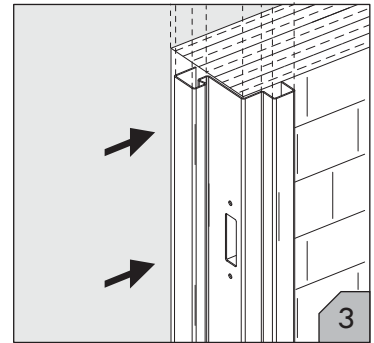
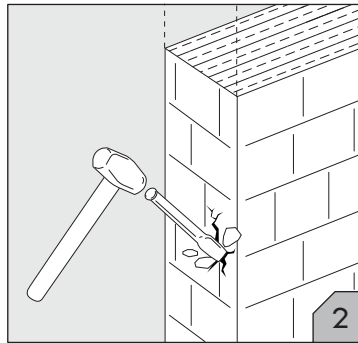
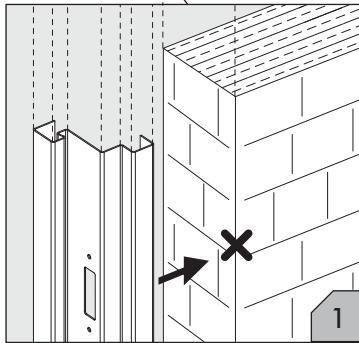




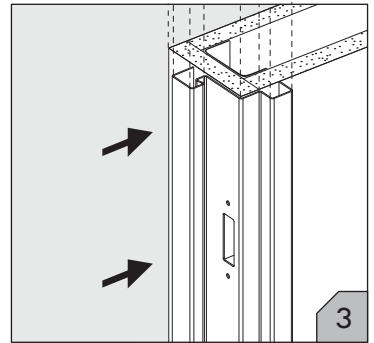
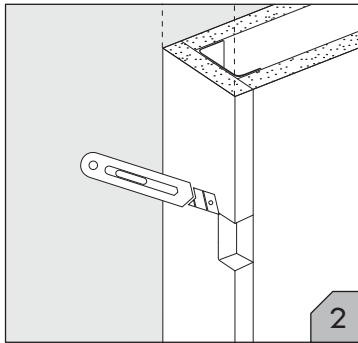
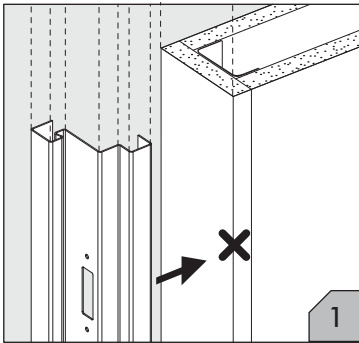
Seinäasennus: lukitustappi ja lukkokieli



A



B

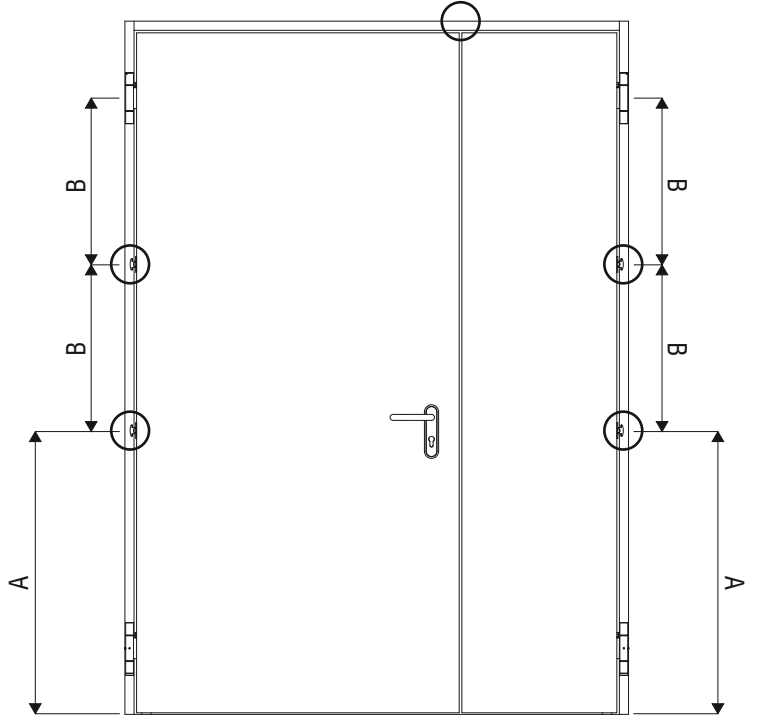
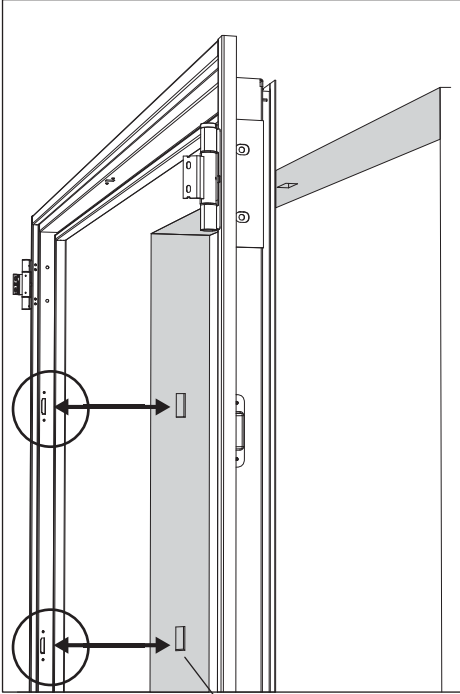
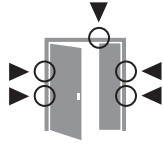


C

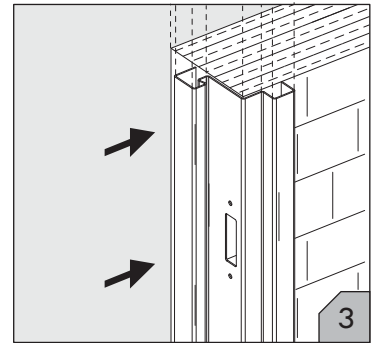
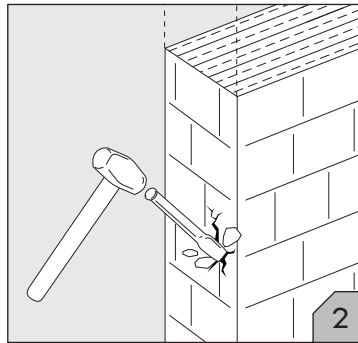
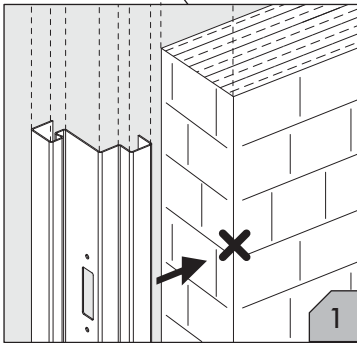
D

E

Seinäasennus: lukitustappi, lukkokieli ja yläsalpa



A

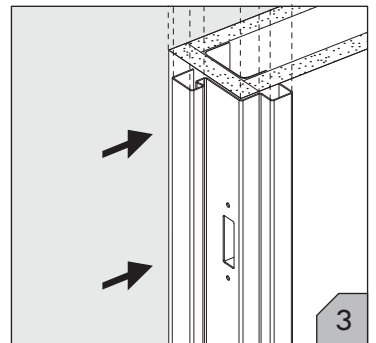
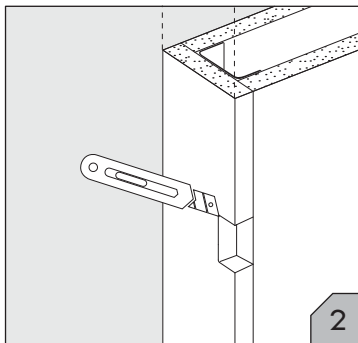
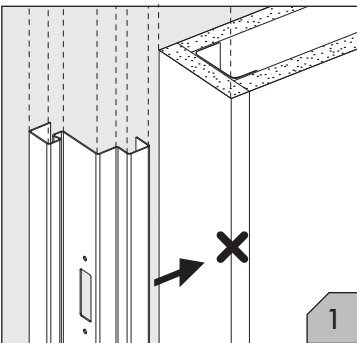


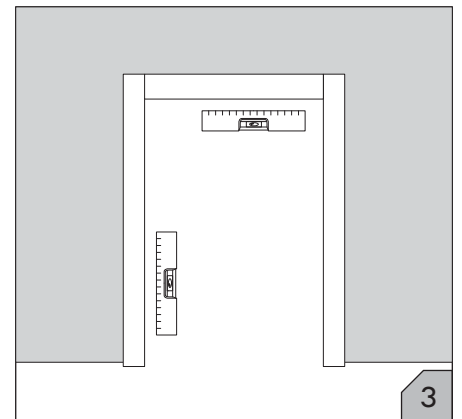
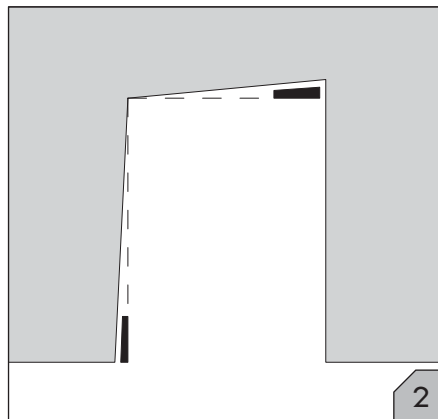
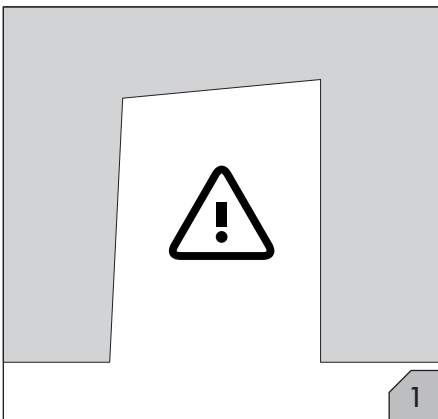
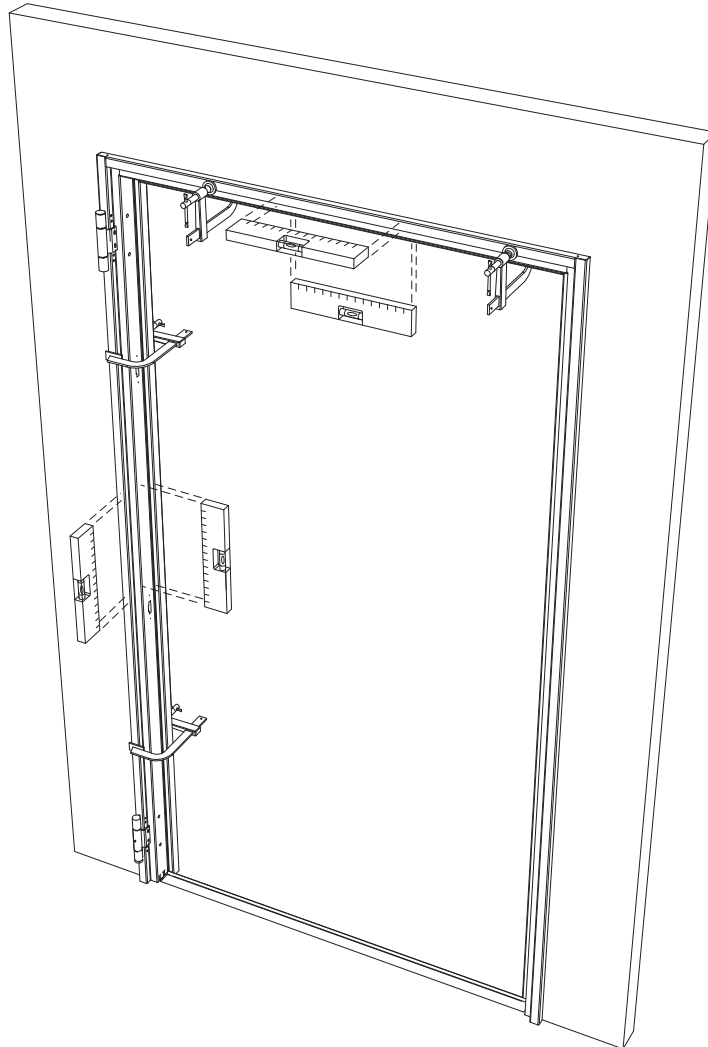
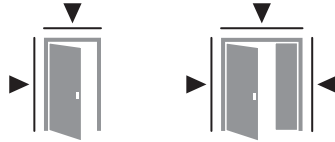
B

C

D

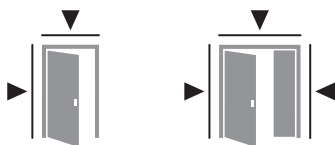
E



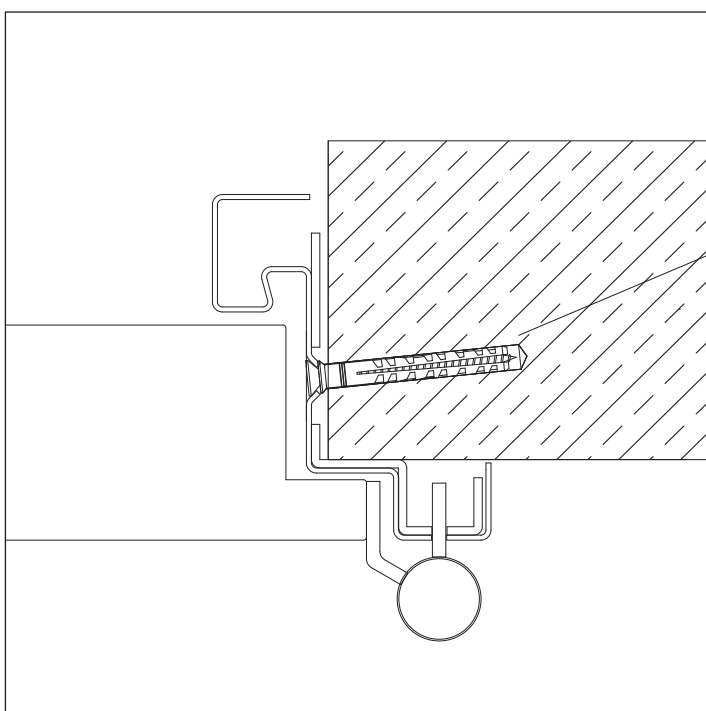


Oikaise seinän epätasaisuudet kiiloilla.

Seinäkiinnitys: Sarana ja yläpuoli

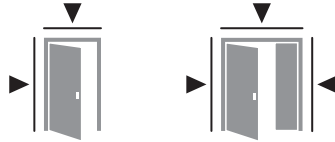


A

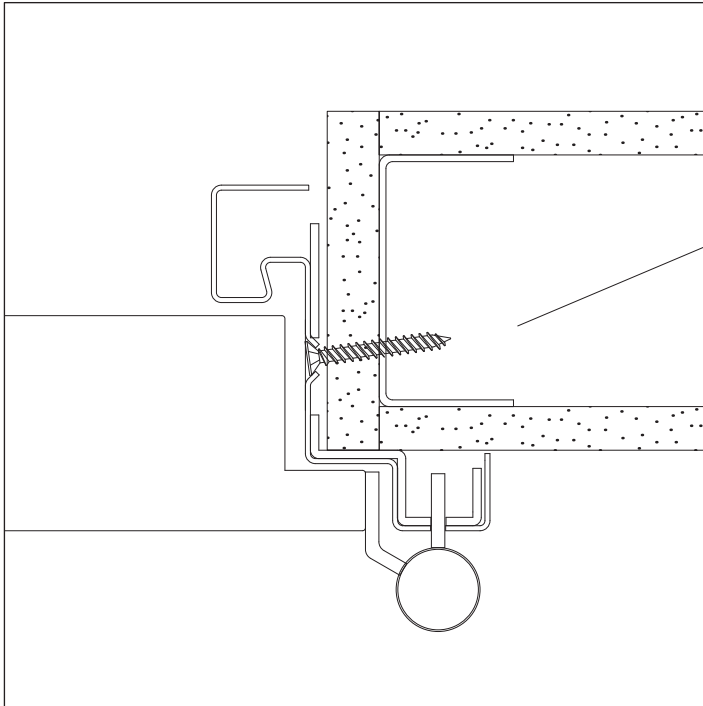


Asenna tulpat käyttäen kehyksessä olevia reikiä.

Seinäkiinnitys: Sarana- ja yläpuoli

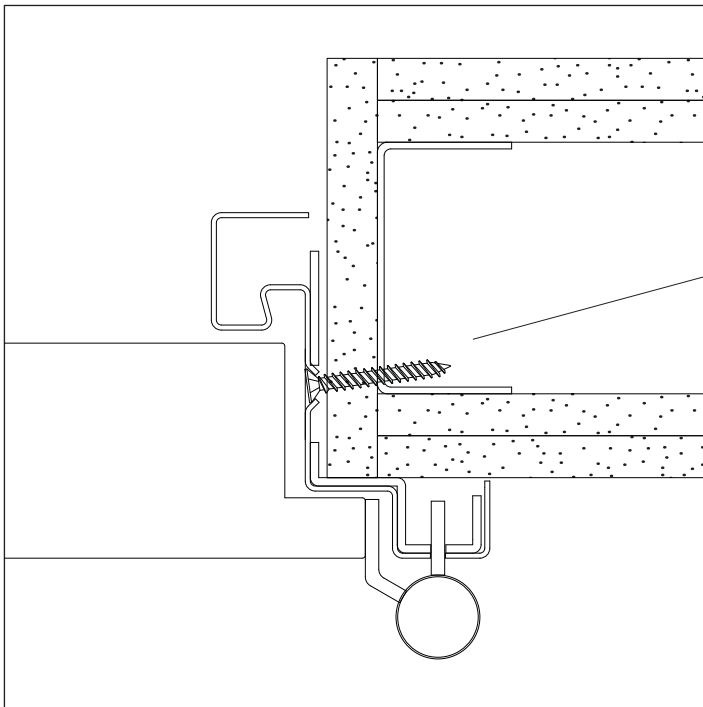


B



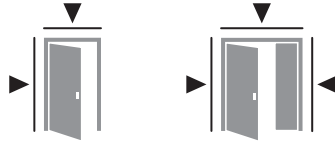
Asenna itseporautuvilla ruuveilla käyttäen kehyksessä olevia valmiita reikiä.

C

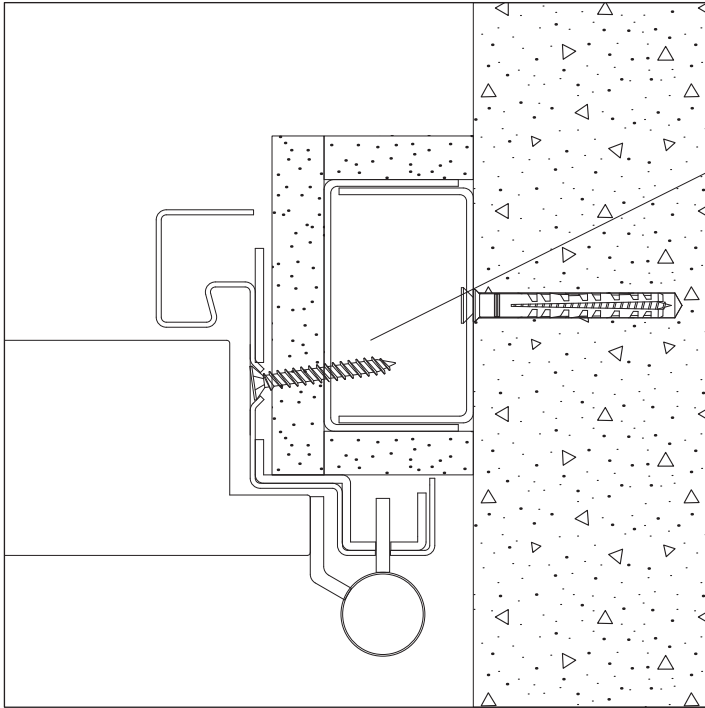


Asenna itseporautuvilla ruuveilla käyttäen kehyksessä olevia valmiita reikiä.

Seinäkiinnitys: Sarana- ja yläpuoli

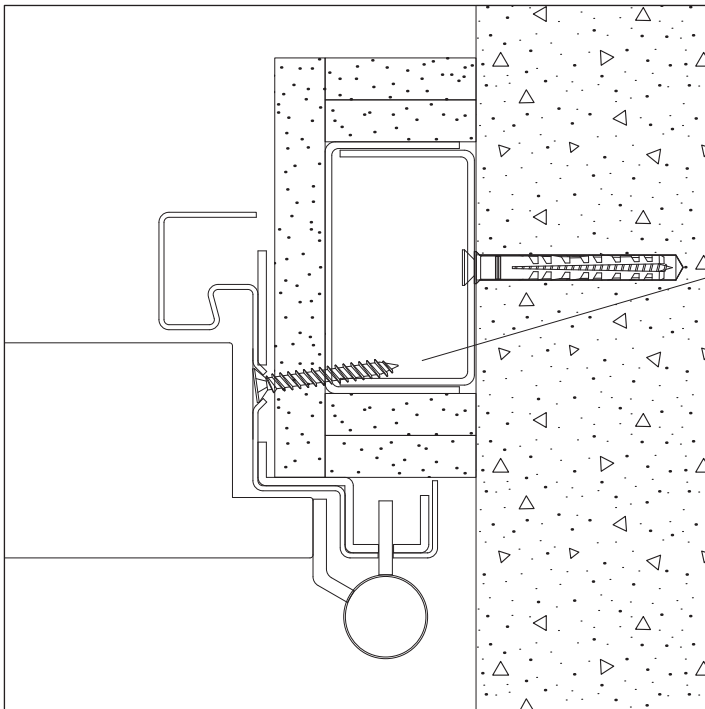


D



Asenna itseporautuvilla ruuveilla käyttäen kehyksessä olevia valmiita reikiä.

E



Asenna itseporautuvilla ruuveilla käyttäen kehyksessä olevia valmiita reikiä.

Kehyksen aseointi: Kohdistus lukituspuolella

Korjaavat toimenpiteet: Kuten edellä näytetty.

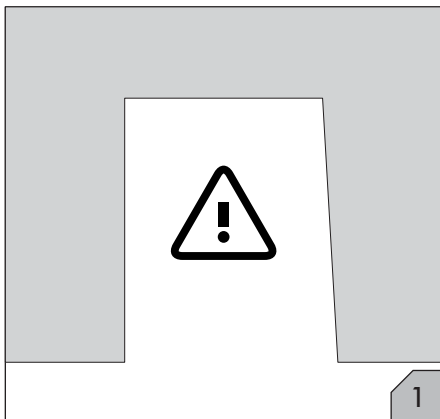
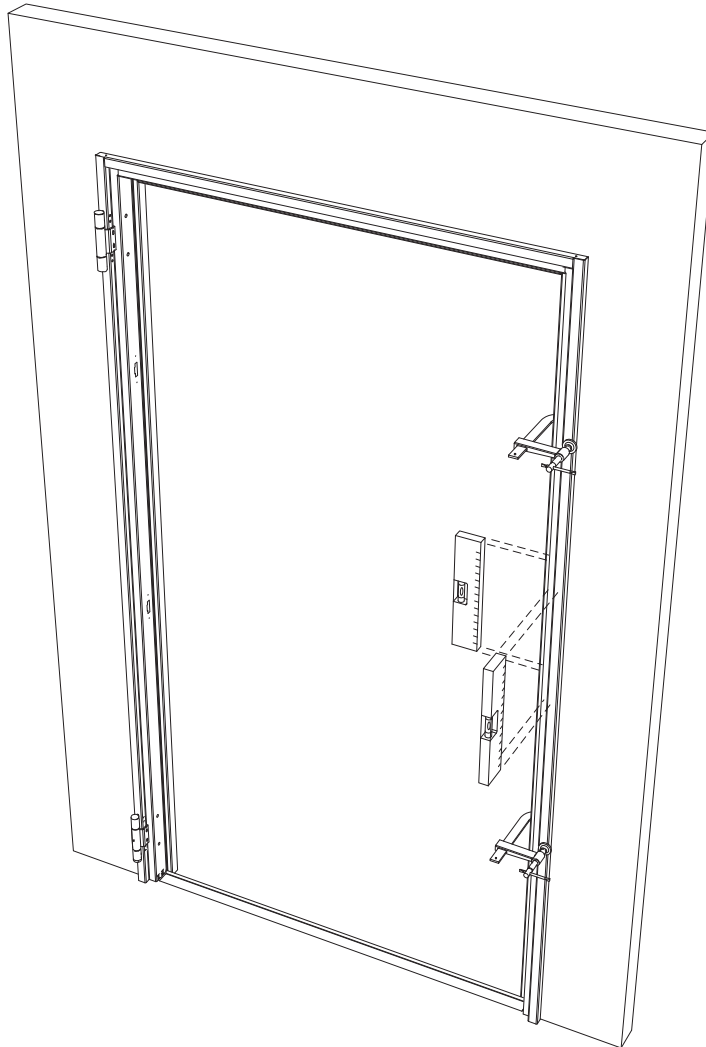
A

B

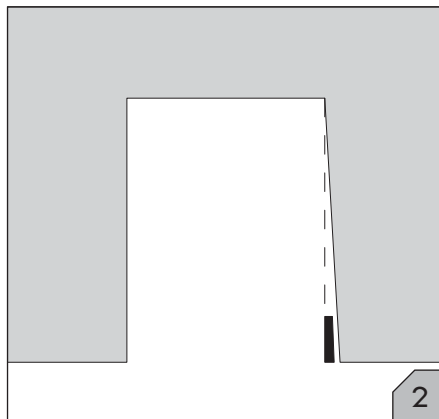
C

D

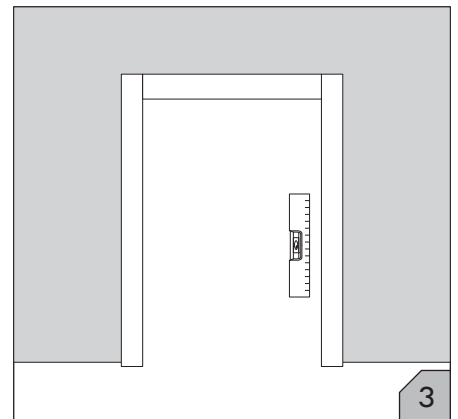
E



1



2

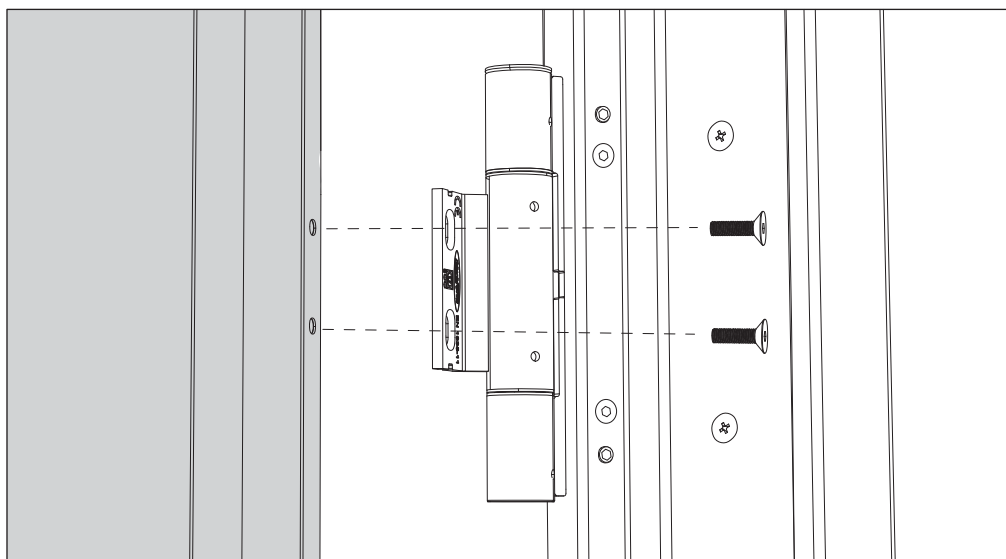
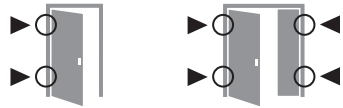


3

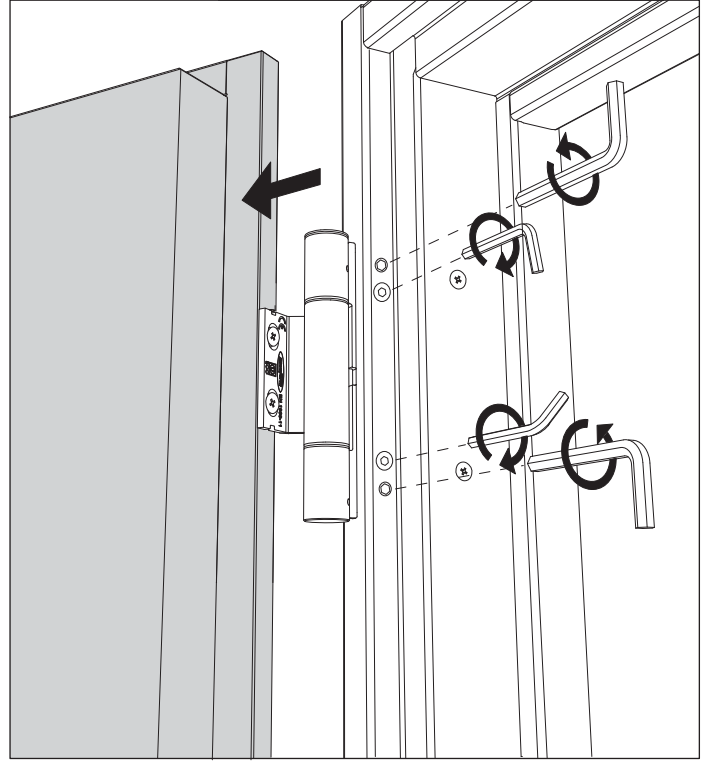
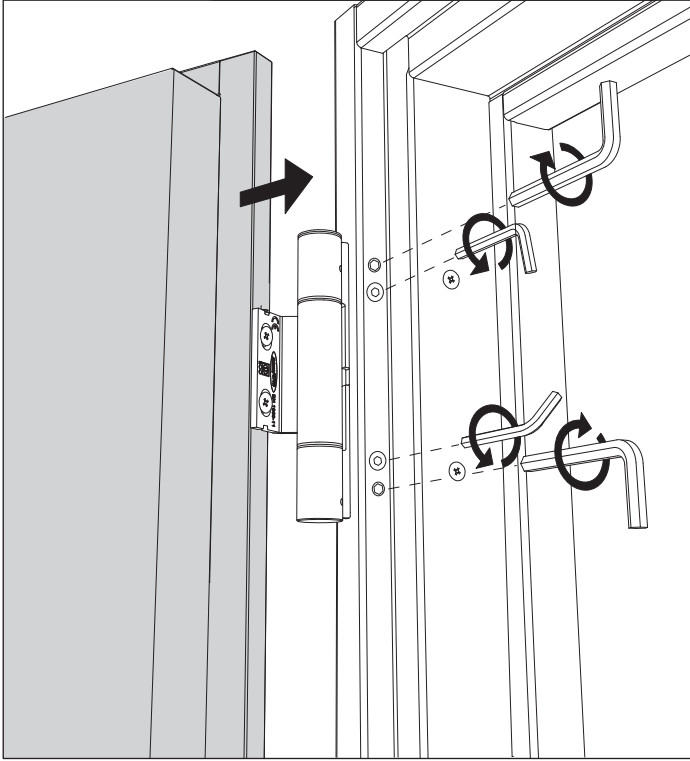
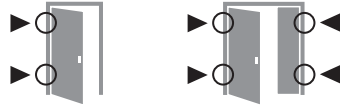


Oikaise seinän epätasaisuudet kiiloilla.

Ovilehden asennus



Ovilehden säätö

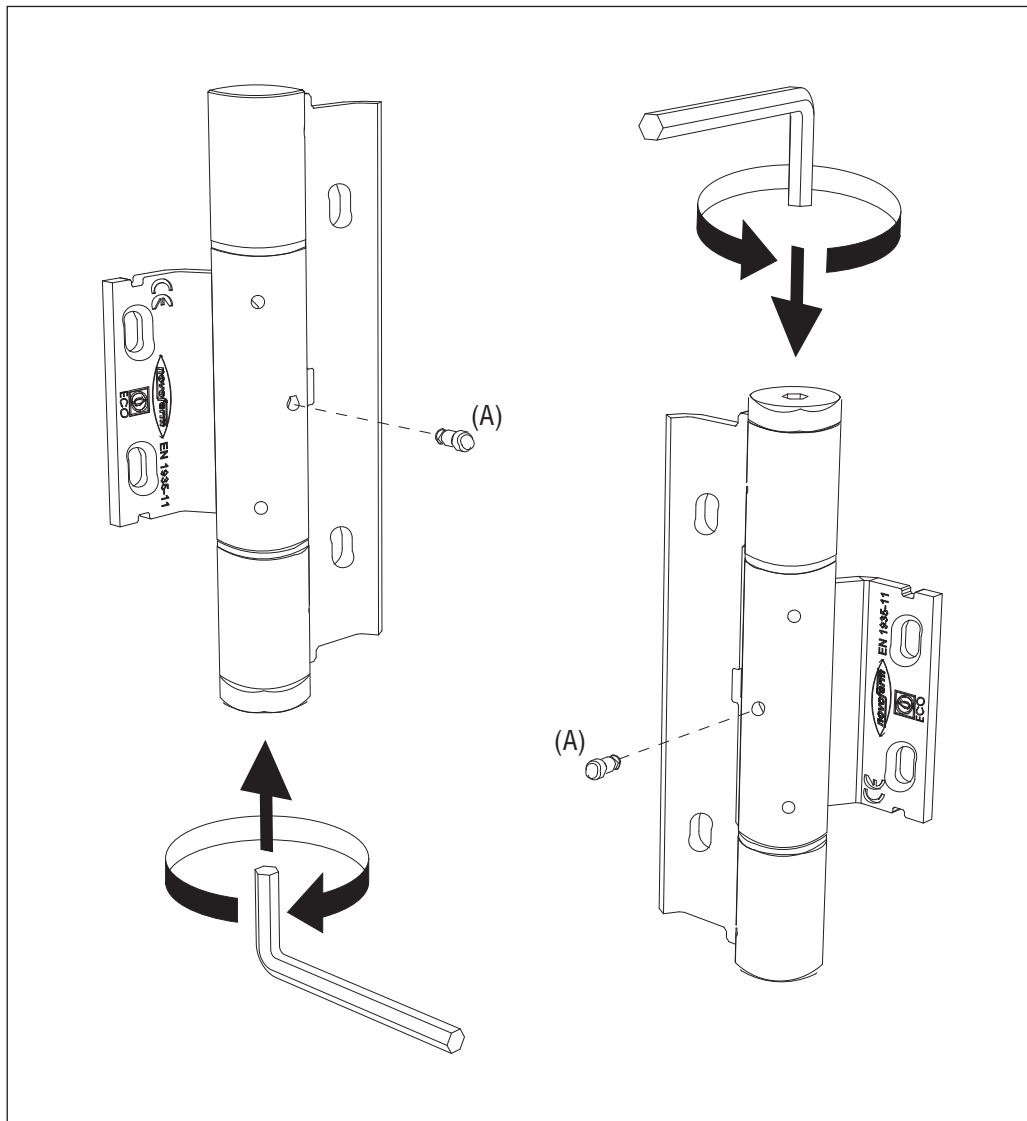


Saranan jousen säätö

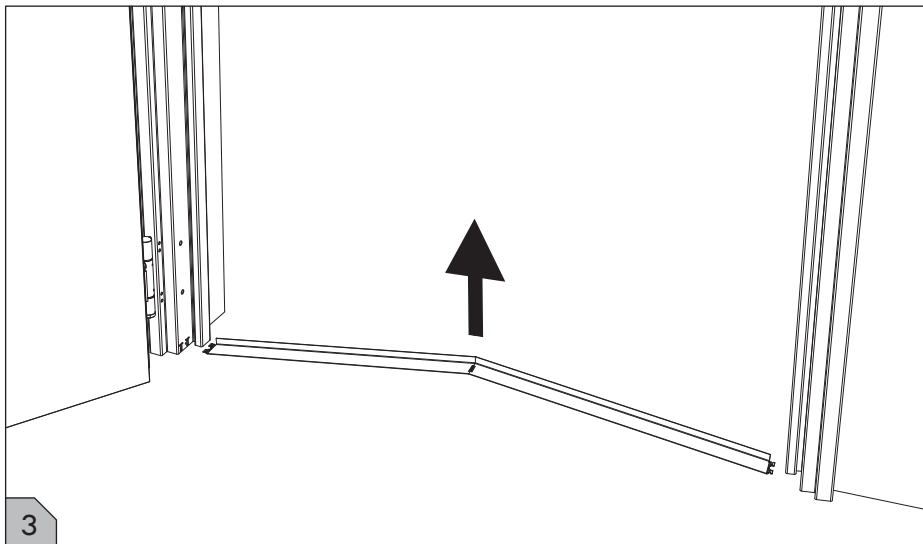
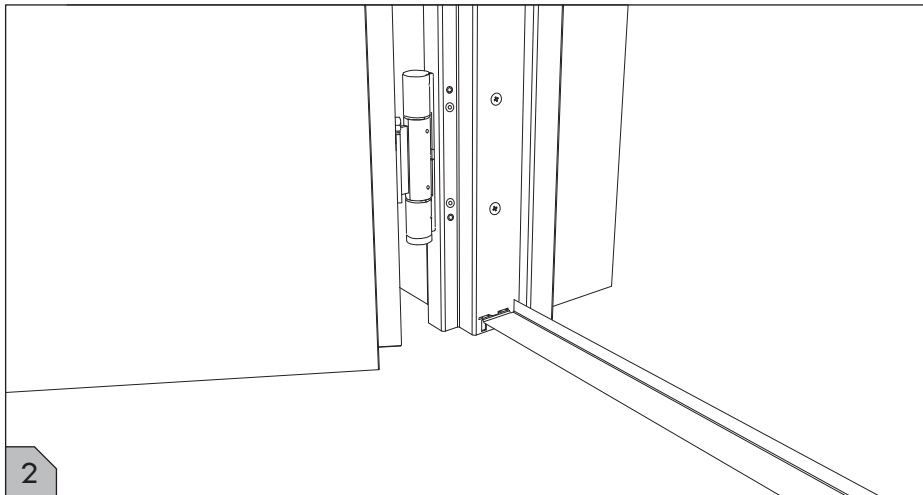
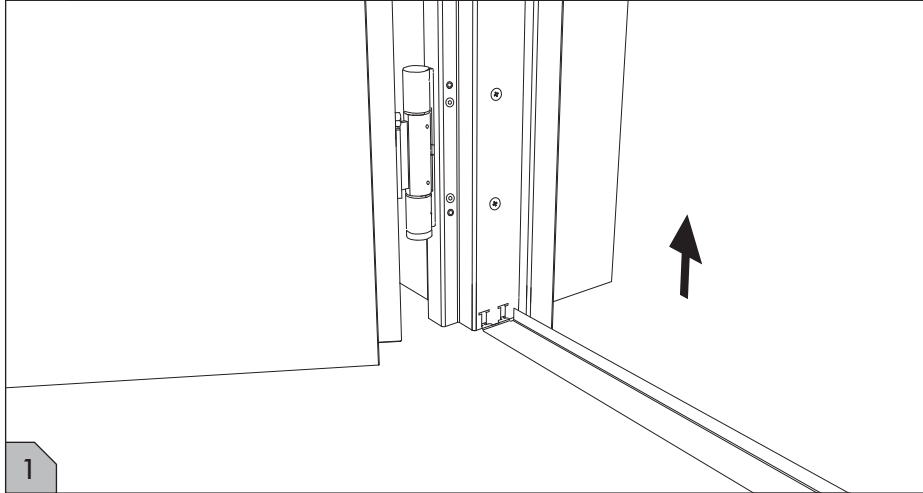
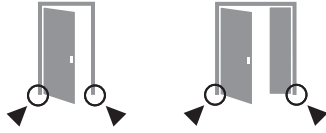


Ohjeet:

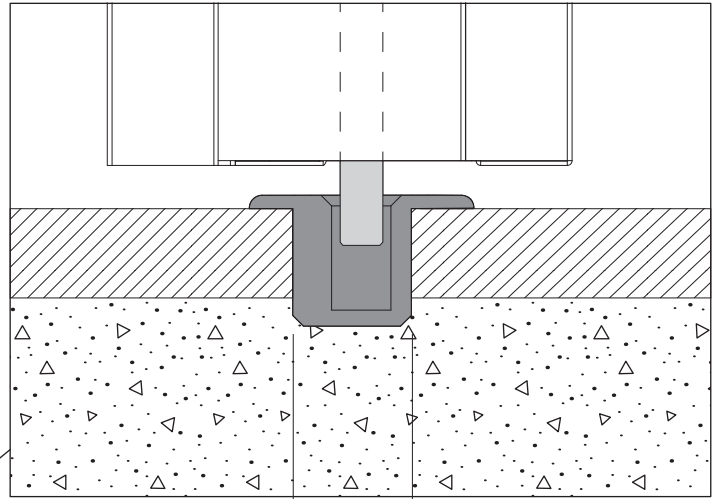
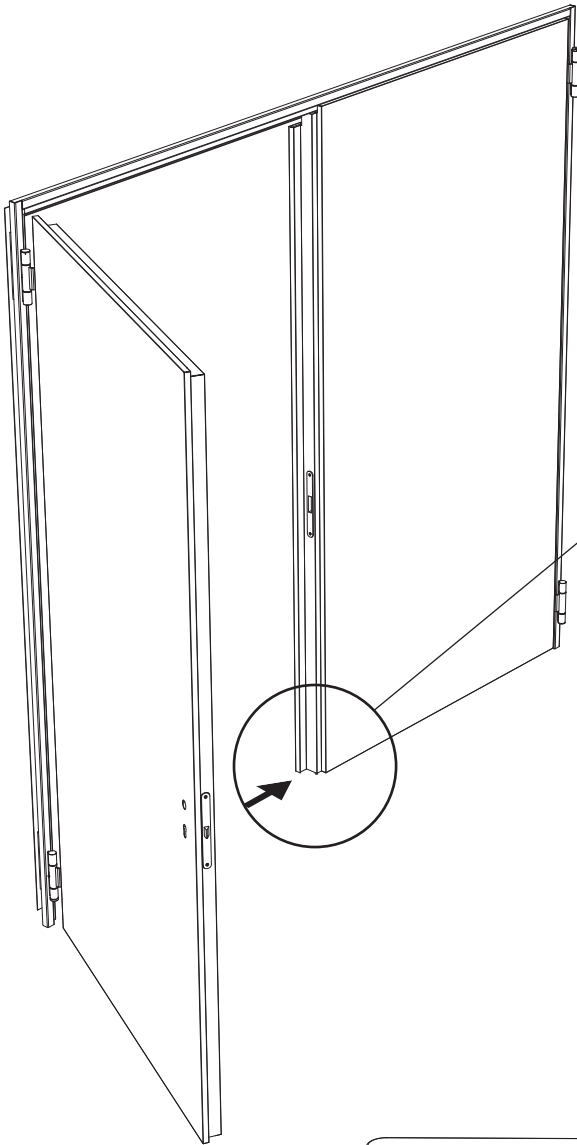
- 1) Käytä kuusiokolo avainta (ei sisälly pakettiin).
- 2) Jännitä jousia kunnes ruuvi (A) voidaan poistaa.
- 3) Jännitä jousia lisää n. 90-astetta
- 4) Kiinnitä ruuvi (A)
- 5) Kokeile itsesulkeutumisen nopeus. Tarvittaessa toista vaiheesta 2 alkaen: kiristä/löysytä jousen jännitystä



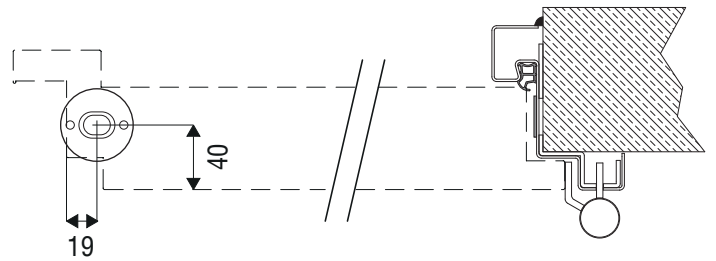
Kehystuen poisto (Mittatuki)



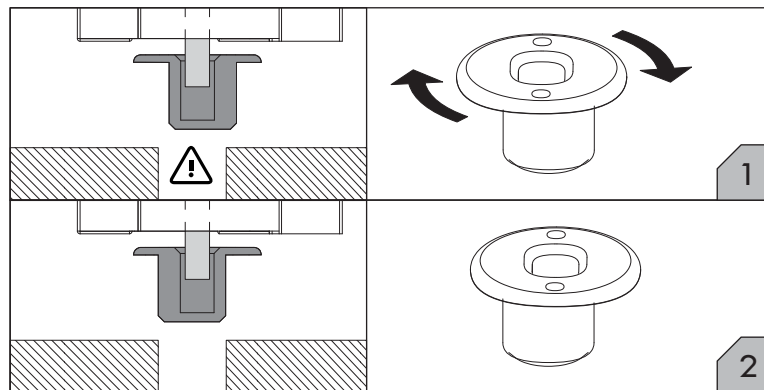
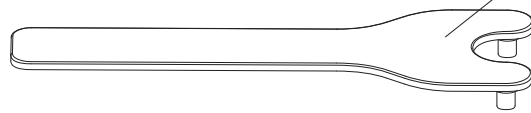
Lukituskolon asennus



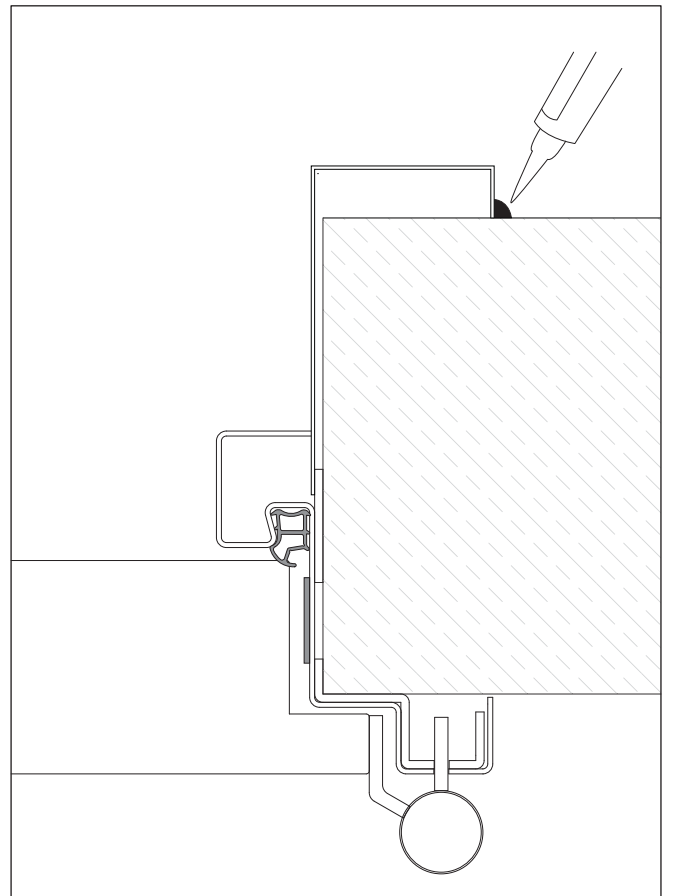
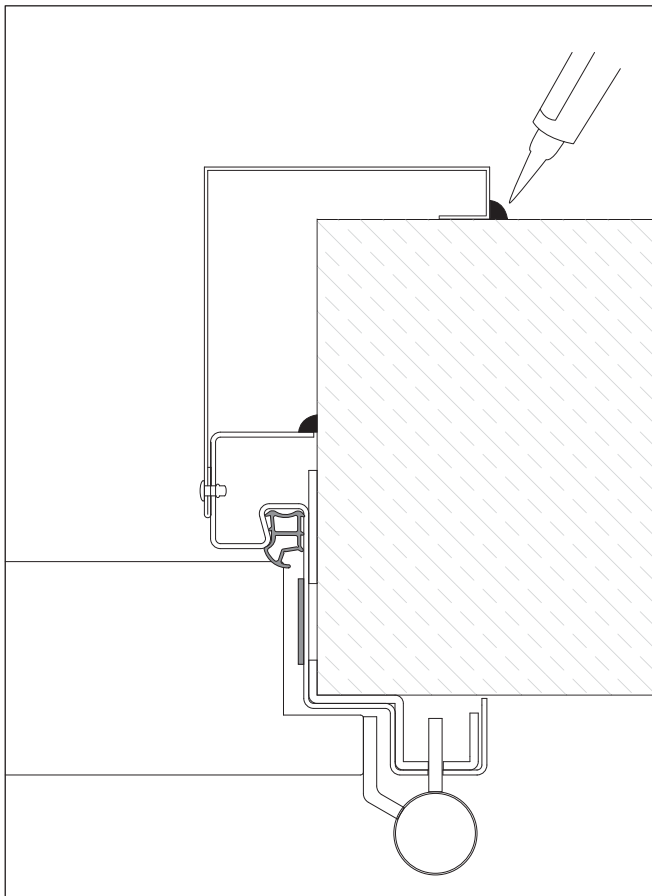
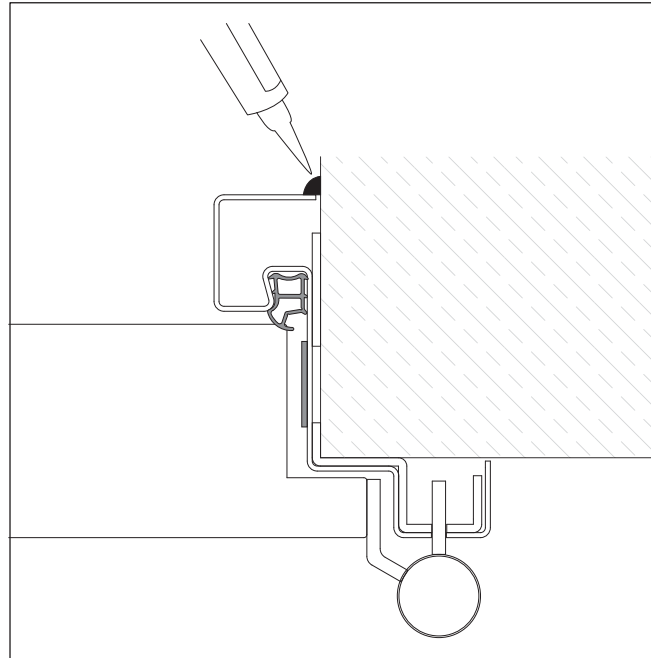
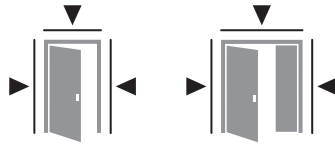
poraa Ø22mm reikä

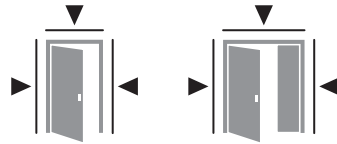


Avain (Ei sisälly toimitukseen)



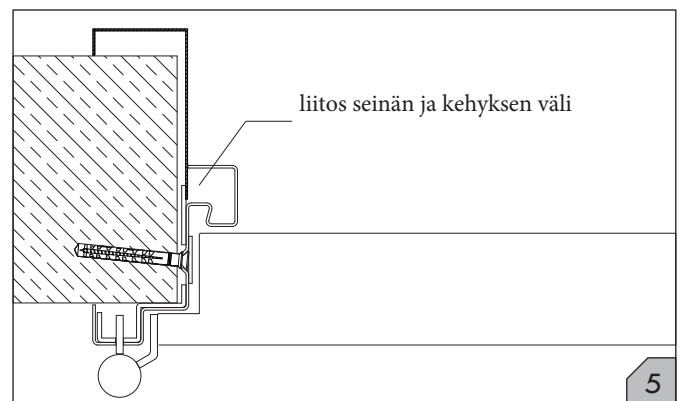
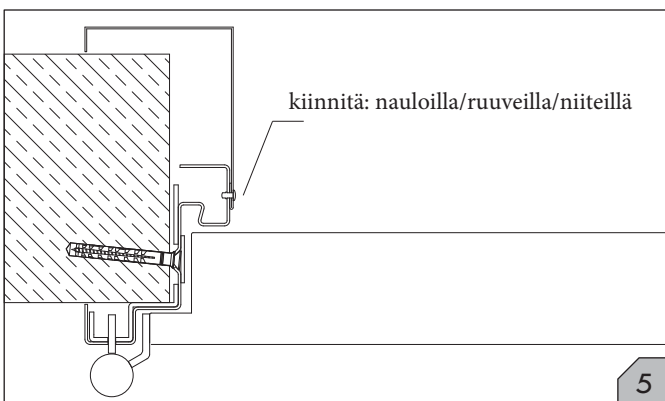
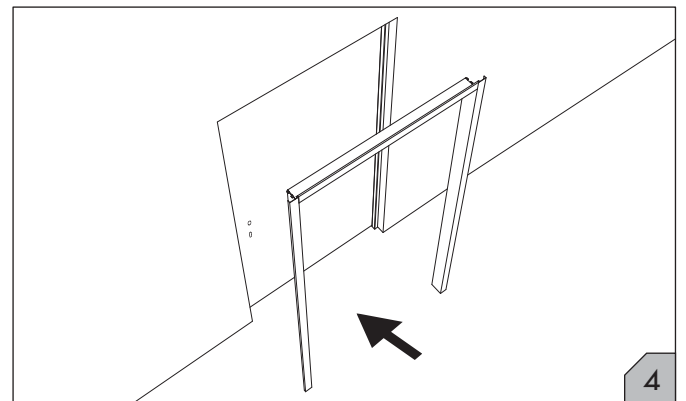
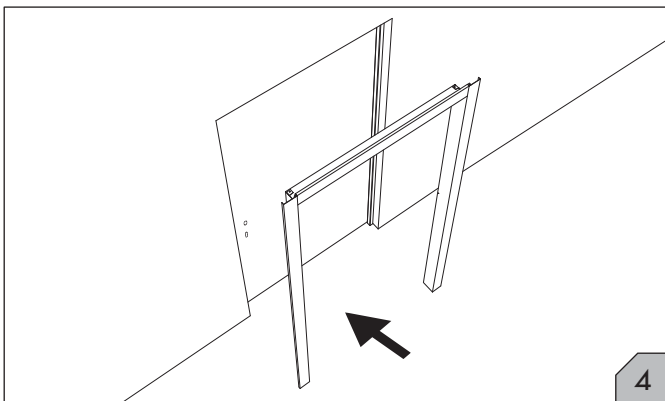
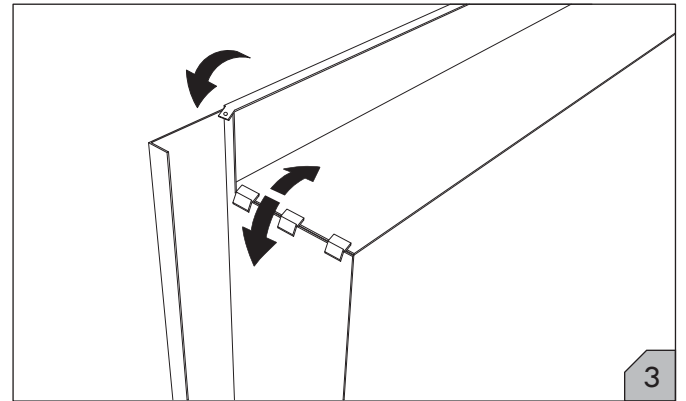
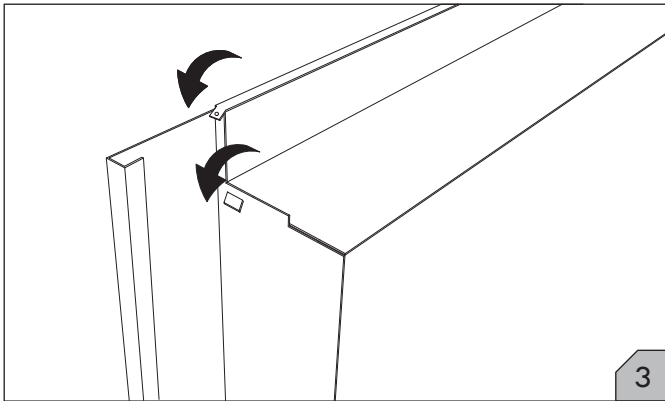
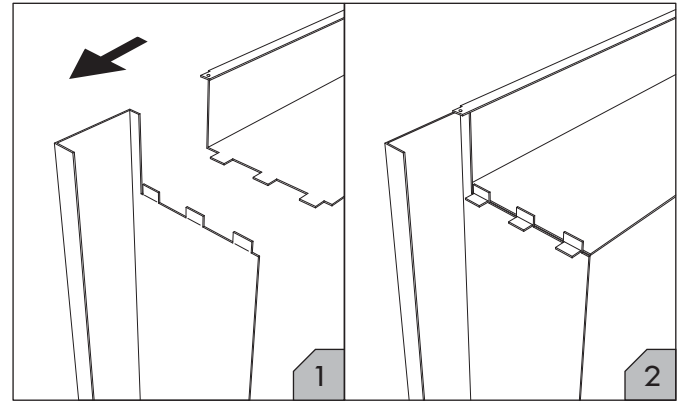
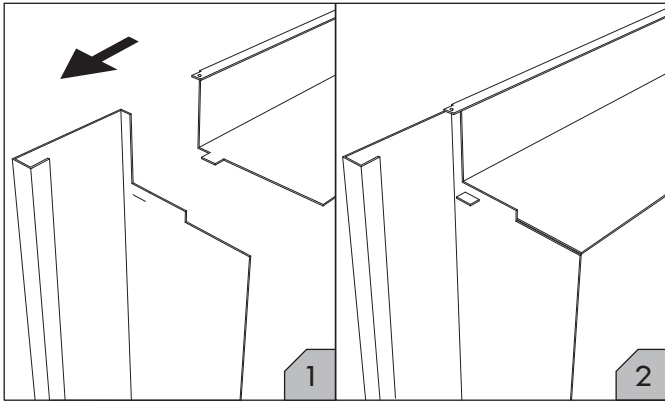
Kehyksen tiivistys: Joka sivulta

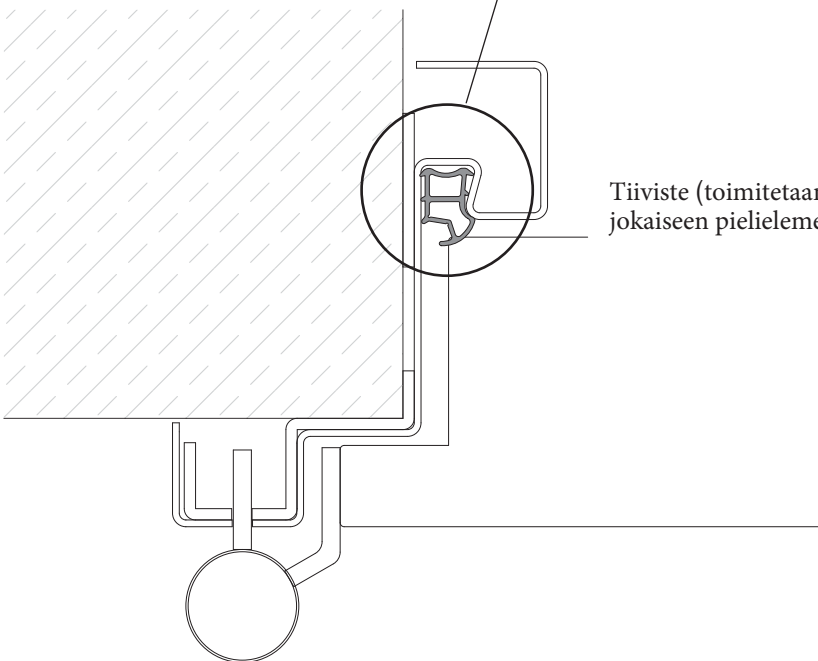
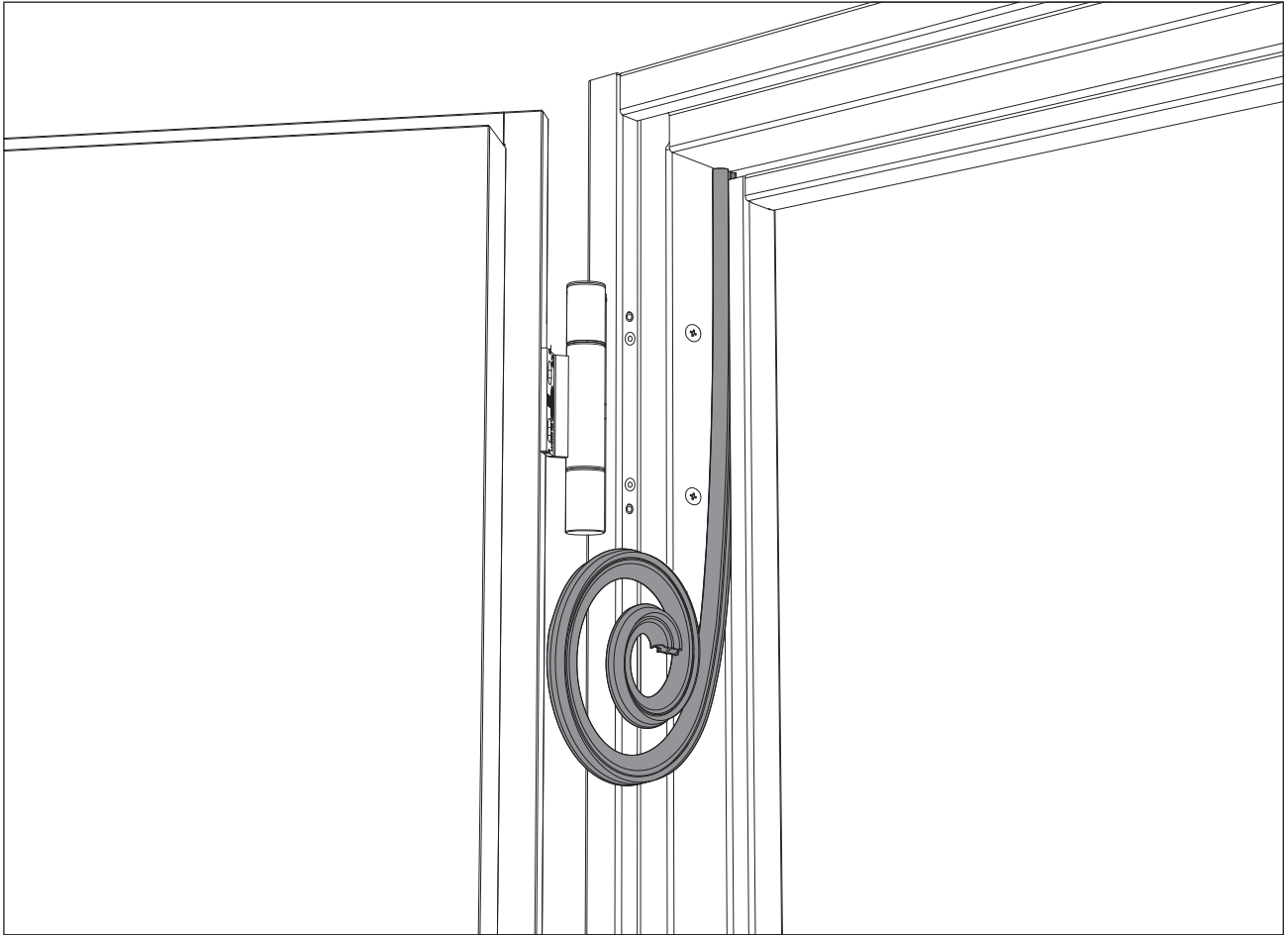
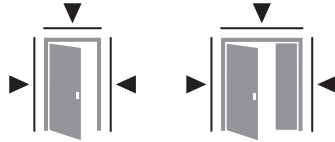




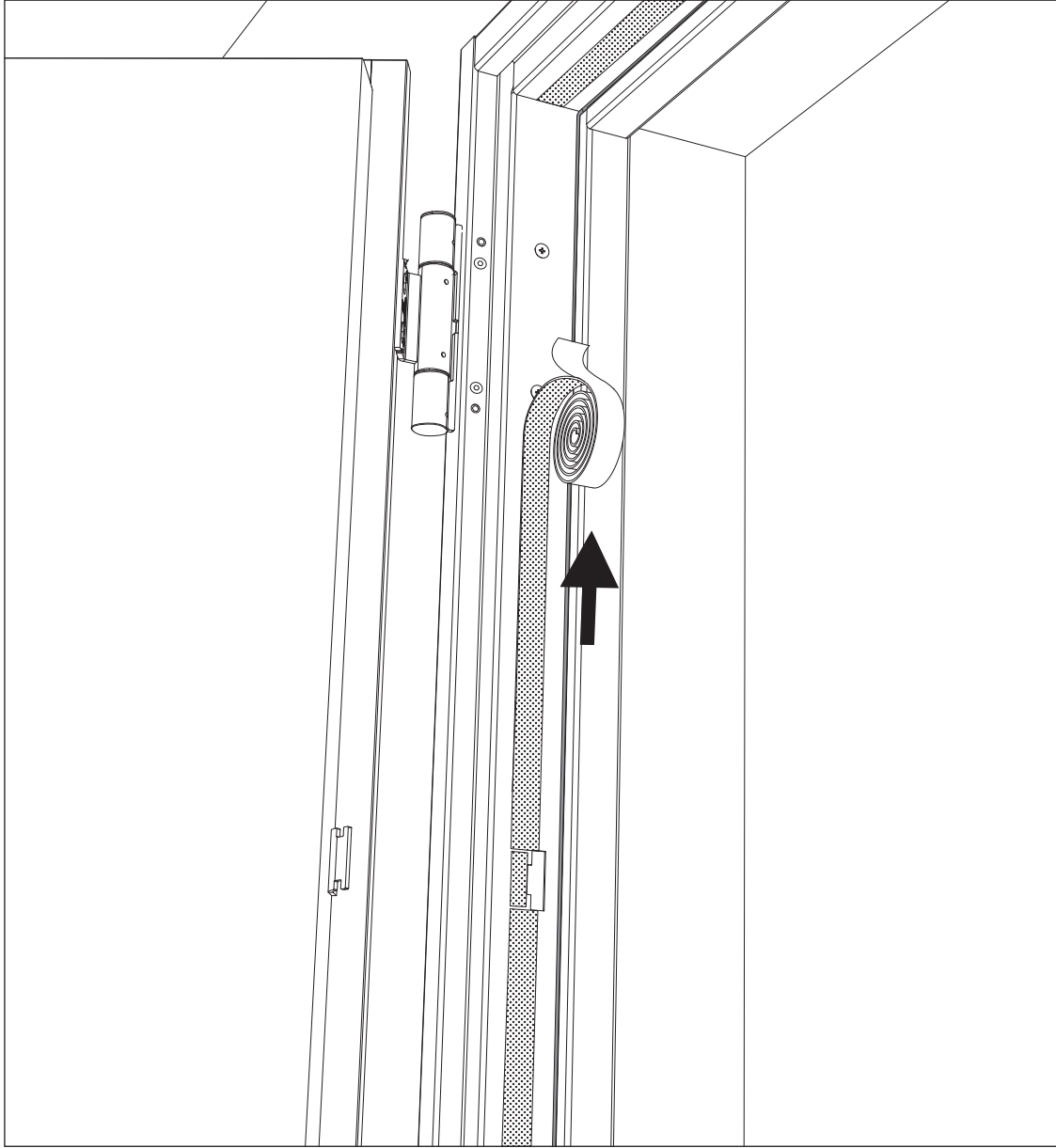
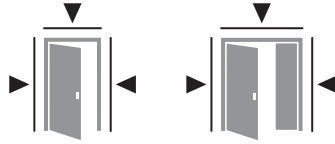
TYYPPI 1: ULKOINEN

TYYPPI 2: SISÄINEN

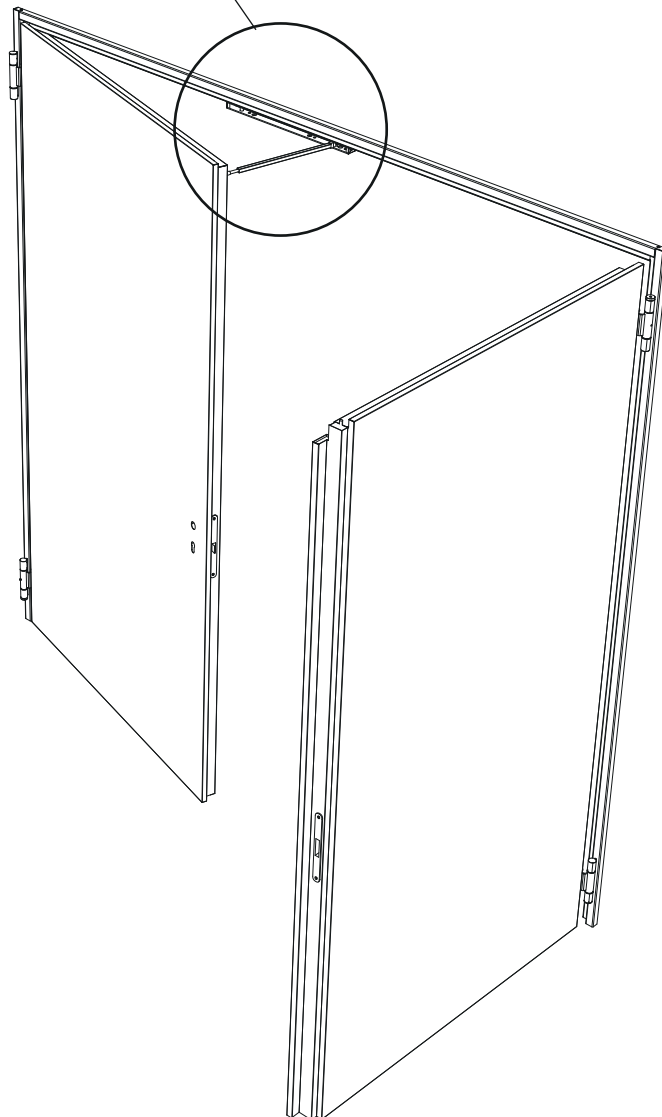
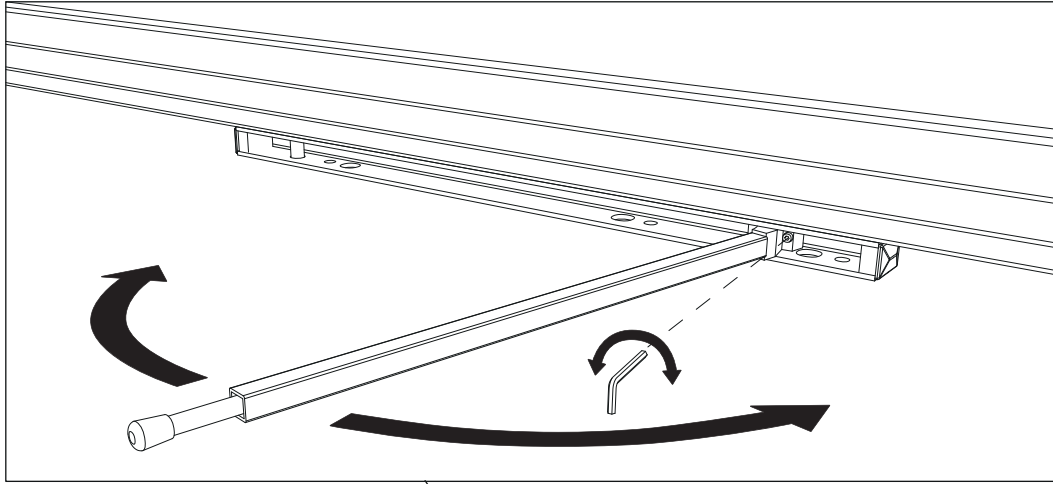
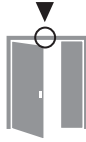


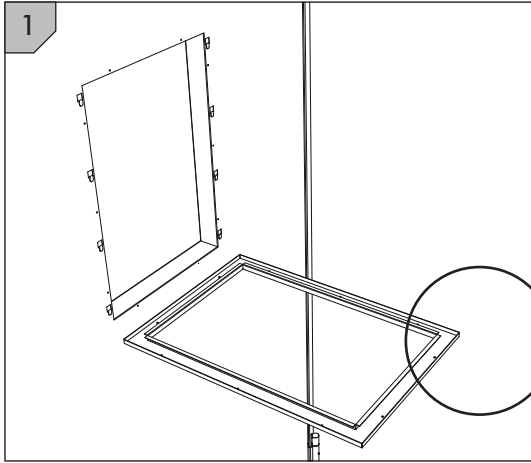


Tiiviste (toimitetaan mukana) asennettava jokaiseen pielielementtiin (3 tai 4)

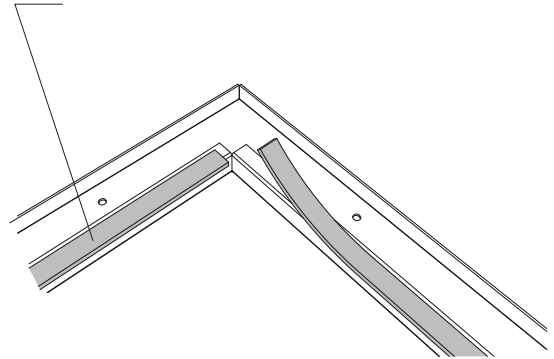


Tiiviste (toimitetaan mukana) asennettava jokaiseen piielelementtiin (3 tai 4)

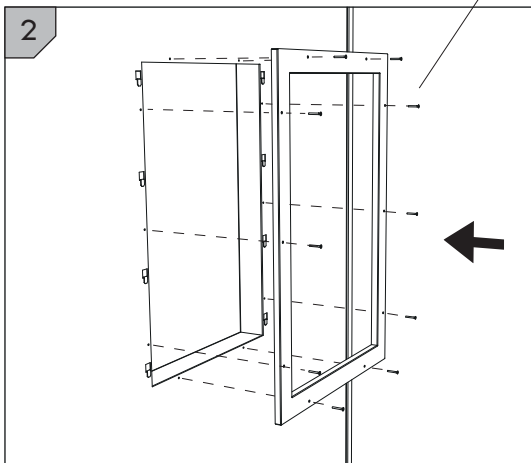




Tiiviste (toimituksessa) asennetaan sisäpuolelle.

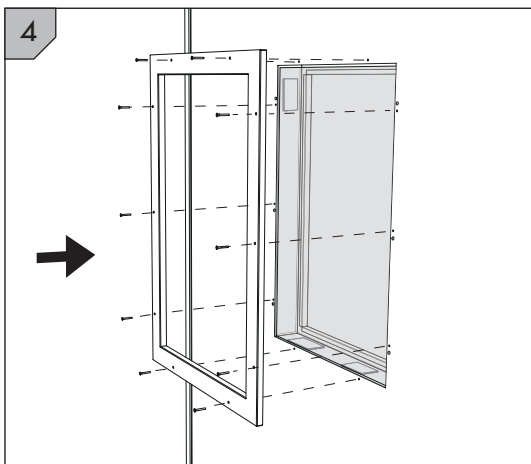
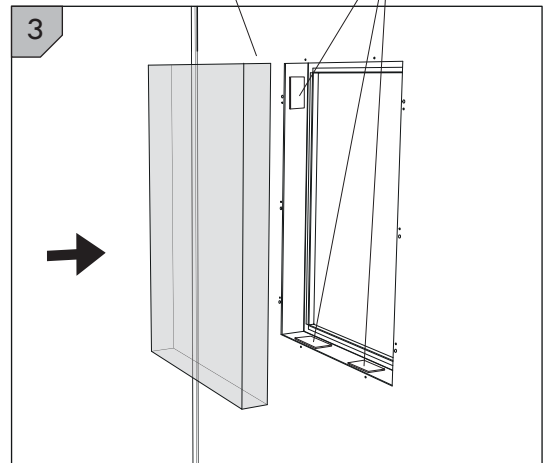


Lasikehikko, kiinnitetään ruuveilla.

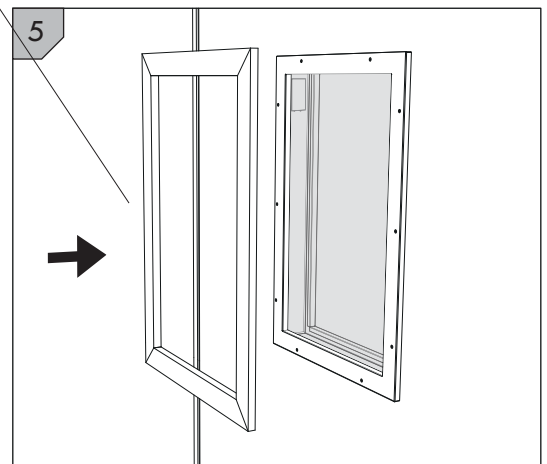


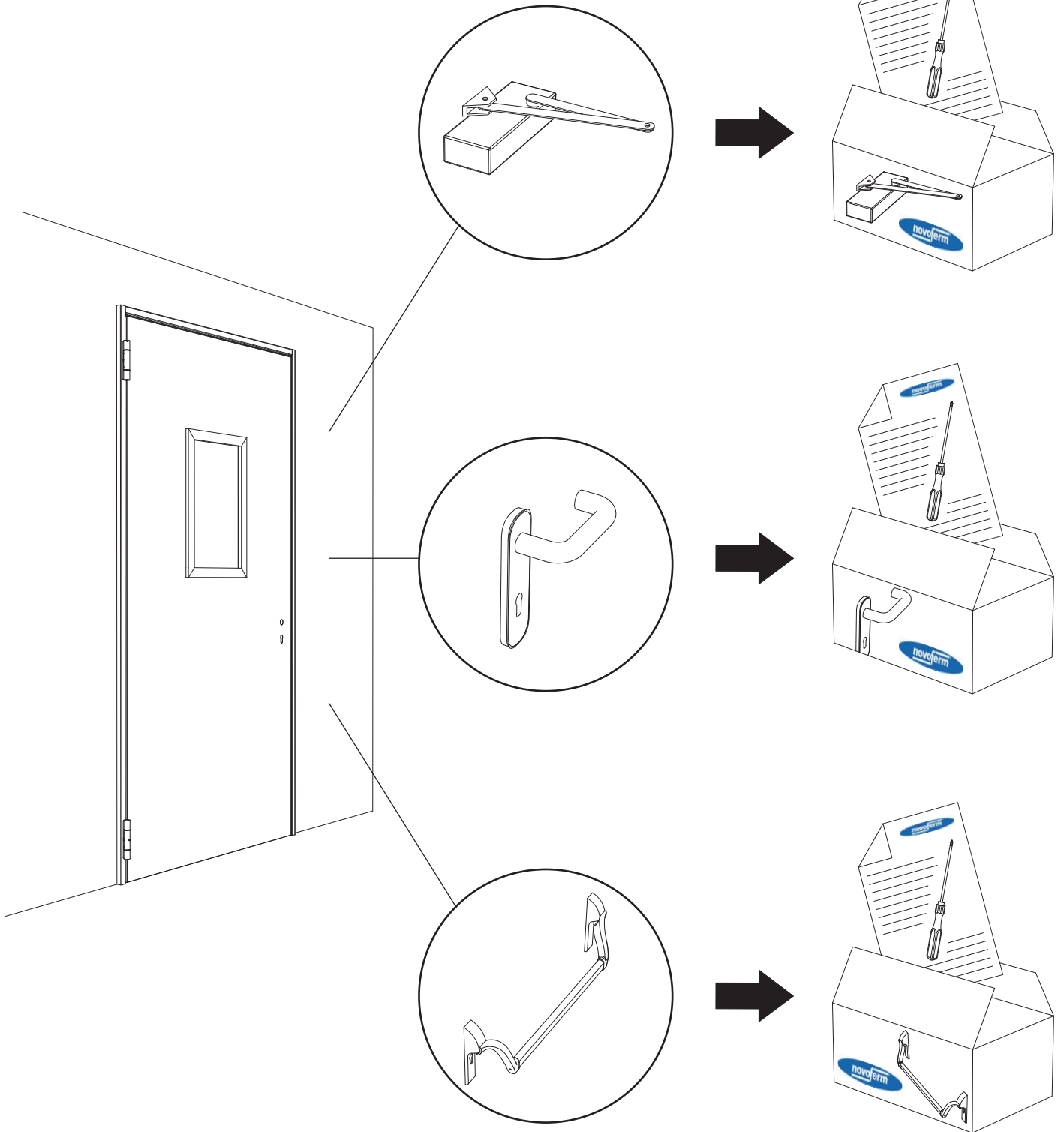
lasi

Ohjaimet/Levyt



valinnainen kansi, kiinnitetään silikonilla





TULENKESTÄVÄT OVET: YLEISIÄ TIETOJA

- Jos ovet varastoidaan pitkäksi aikaa, on niitä säilytettävä viileässä ja kuivassa paikassa auringonvalolta suojattuna, kuormalavalla ja/tai niin, että ovilevyillä ei ole suojakelmua.
- Nämä ovet on suunniteltu tiettyä käyttötarkoitusta varten. Asennuksen jälkeen tehtäviin muutoksiin tai lisäasennuksiin täytyy saada valmistajan hyväksyntä.
- Älä kiinnitä lisälaitteita ilman valmistajan hyväksyntää.
- Älä käytä kiinteitä, erillisiä elementtejä ovien pitämiseen auki. Liikkuvaa ovilevyä saa pitää auki ainoastaan valmistajan asentamien ja hyväksymien laitteiden avulla.
- Ellei asiasta ole erikseen sovittu tilauksen yhteydessä, ovet on tarkoitettu käytettäväksi suljetuissa tiloissa.
- Ovien pinnat voi puhdistaa tavallisilla, kotitalouskäyttöön tarkoitetuilla puhdistusaineilla. Hankaavia tai aggressiivisia aineita tai liuottimia on vältettävä.
- Yleensä ovet on pinnoitettu epoksipolymeerijauheella, joka on polymerisoitu 180 °C:een lämpötilassa. Ennen lisämaalausta suosittelemme pinnan erikoispuhdistamista hienolla hiekkapaperilla ja maalaamisella sen jälkeen pohjamaalilla. nitrolakkoja on kaikissa tapauksissa vältettävä.

Oven oikea toiminta säilytetään noudattamalla huolto-ohjelmaa, suosittelemme noudattamaan seuraavaa ohjelmaa:

TULENKESTÄVÄT OVET: HUOLTO

KÄYTTÖ	KUVAUS JA HUOMIOITA
Rasvaa ja tarkista saranat	Varmista, että ovilehti on lattiasta 3-10mm korkeudella ja että ilmatila on tasainen ovilehden ja kehyksen välissä. Säädä tarvittaessa saranoita: poista saranoiden kannet ja säädä ruuvia kunnes säätö on oikein.
Kahvan tarkistus	Kahvan täytyy olla tukevasti paikoillaan. Liikkeen on oltava vapaata ja kahvan oikea ylöspalautuminen takaa lukkielien oikean toiminnan.
Lukon voitelu	Lukon on oltava puhdas pölystä ja maalista. Salvan on mentävä helposti oven sisään ja lukittava pielen puolelle. Ovea suljettaessa ovilehden ja pielen väli pitää olla muutamia millimetrejä.

Sulkeutumisjärjestelmä	Kun oven avautumiskulma on max. 60%, ovi sulkeutuu itsestään. Jos ei sulkeudu, tarkista saranajousen kireys tai ovensulkijan säätö.
Oven sulkeutumisen säätö	Ovensulkija mahdollistaa oven sulkeutumisen paremman säädön kuin saranasulkija. Yleensä säädetään oven sulkeutumisen voimaa sulkeutumisen viimeisessä vaiheessa. Säädä ovensulkijan voimaa ruuveja säätämällä.
Paniikkitoiminnon säätö	Kts. edellä kahvat ja lukot. Tarkista yläsalvan käyttö. Tarkista, että lukituskolo on puhdas.
Tarkista ovilevyn paikka ja ovilevy	Ovilevyssä ja kehyksessä ei saa olla rakenteellisia muutoksia, korroosiota tai reikiä.
Laakerit ja saranat	Saranat irroitetaan ja tarkistetaan. Jos saranat eivät ole hyvässä kunnossa, musta pöly valuu niistä ulos. Laakereiden huono kunto aiheuttaa oven huonoa avautumista ja sulkeutumista.
Lukon kunto	Irroita lukko ja tarkista. Varmista kielen/salvan oikea toiminta.
Terminen tiiviste	Tarkista termisen tiivisteiden kunto. Voidaan irroittaa vahingossa.
Korvaa vaurioituneet osat.	Palo-ovien osat ja lisätarvikkeet on hankittava erikoistuneilta jälleenmyyjiltä. Väärinkäyttötapaüksissa tehtaan/jälleenmyyjän vastuu raukeaa. Ikkunat on asennettava kehyksen kanssa. Kuplat ja haloilmiö on seurausta suorasta auringonvalosta tai UV-valosta tai ikkunaan tiivistyneestä kosteudesta. Pienet visuaalisesti vaikuttavat viat, eivät laske tuotteen suorituskykyä.

TULENKESTÄVÄT OVET: SUOSITELLUT HUOLTOJAKSOT

KUVAUS	JAKSO		
	kevyt käyttö	keskimääräinen käyttö	kova käyttö
Saranoiden rasvaus ja säätö/ Lukon öljyäminen / Sulkeutumisjärjestelmän tarkistaminen / Paniikkiominaisuuden testaus	6 kk:n välein	3 kk:n välein(*)	Kerran kuussa (*)
Kiinnitysruuvien tarkistaminen (salpa, saranat, varmuuslaitteiden kiinnitykset)	2 v:n välein	Kerran vuodessa (*)	6 kk:n välein(*)
Tiivistyksien tarkistus / Saranoiden tappien tarkistus /	4 v:n välein	2 v:n välein(*)	Kerran vuodessa (*)
Huonojen osien korvaaminen / Vaurioituneen osan korvaaminen	Tarvittaessa	Tarvittaessa	Tarvittaessa

(*) Ei kevyessä käytössä: oikea liike voidaan taata vain ovensulkimella (itsestään sulkeutuva järjestelmä).

Määrittele seuraavien arvojen avulla, kuin paljon ovea käytetään:

Kevyt käyttö = avaus 0-10 kertaa päivässä

Keskimääräinen käyttö = avaus 5-50 kertaa päivässä

Kova käyttö = avaus 40-200 kertaa päivässä

Huolto-ohjelma on yksilöitävä erityisissä olosuhteissa tapauskohtaisesti (esim. sairaalat jne.), joissa avauskertoja voi olla päivittäin tuhansia.



NOVOFERM SCHIEVANO s.r.l.
35012, Camposampiero - Padova (Italy)
Via Alessandro Volta, 1
TEL 049 / 9315111 - FAX 049 / 9301877

novoferm@novoferm.it
www.novoferm.it



TURNER-DOOR OY

Ymmyrkäisentie 8, 85100 Kalajoki

Turner asiakaspalvelu / *kundtjänst*
0207 330 330
info@turner.fi

