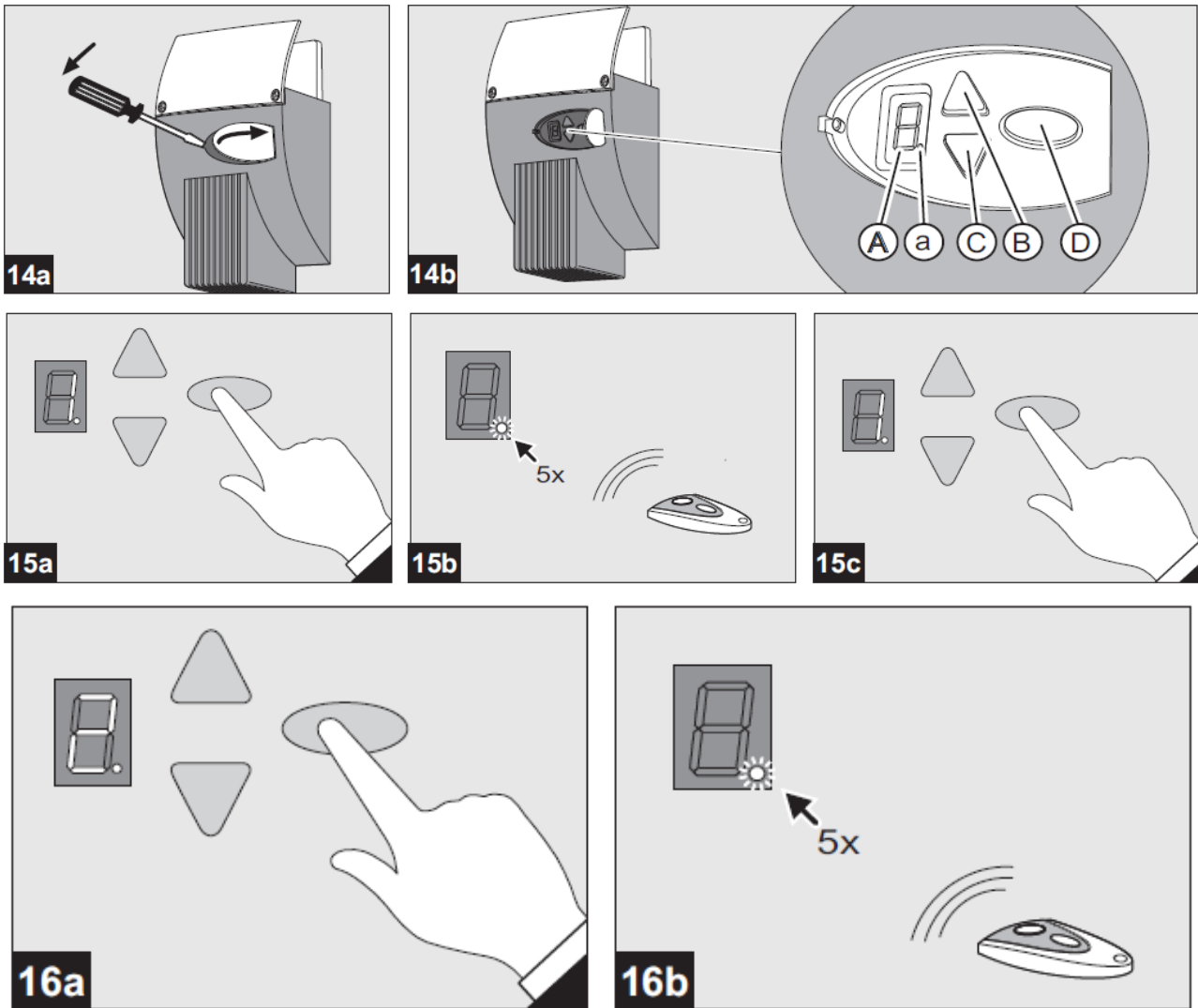


NOVOPORT-AVAAJAN KÄSILÄHETTIMEN OHJELMOINTI



14a/b

Ovenavaajan keskuksen ohjelmointia varten olevat painikkeet ovat valkoisen suojuksen takana. Suojus voidaan avata esim. ruuvitaltalla. Avaajan ohjelmoinnin jälkeen suojus taas suljetaan ja se toimii sisäpuolella olevana avaus- ja sulkeutumispainikkeena.

15a/b: Valikko 1: Käsilähtetimen ohjelmointi

Paina lyhyesti ohjelmointipainiketta (D), niin luku 1 ilmestyy näytölle (15a). Näytön alkaessa vilkkua, paina noin 2 sekunnin ajan valitsemaasi käsilähtetimen painiketta, millä haluatte ohjata avaajaa. Punainen piste (a) näytöllä vilkkuu viisi kertaa, kun ohjelmointi on onnistunut (15b).

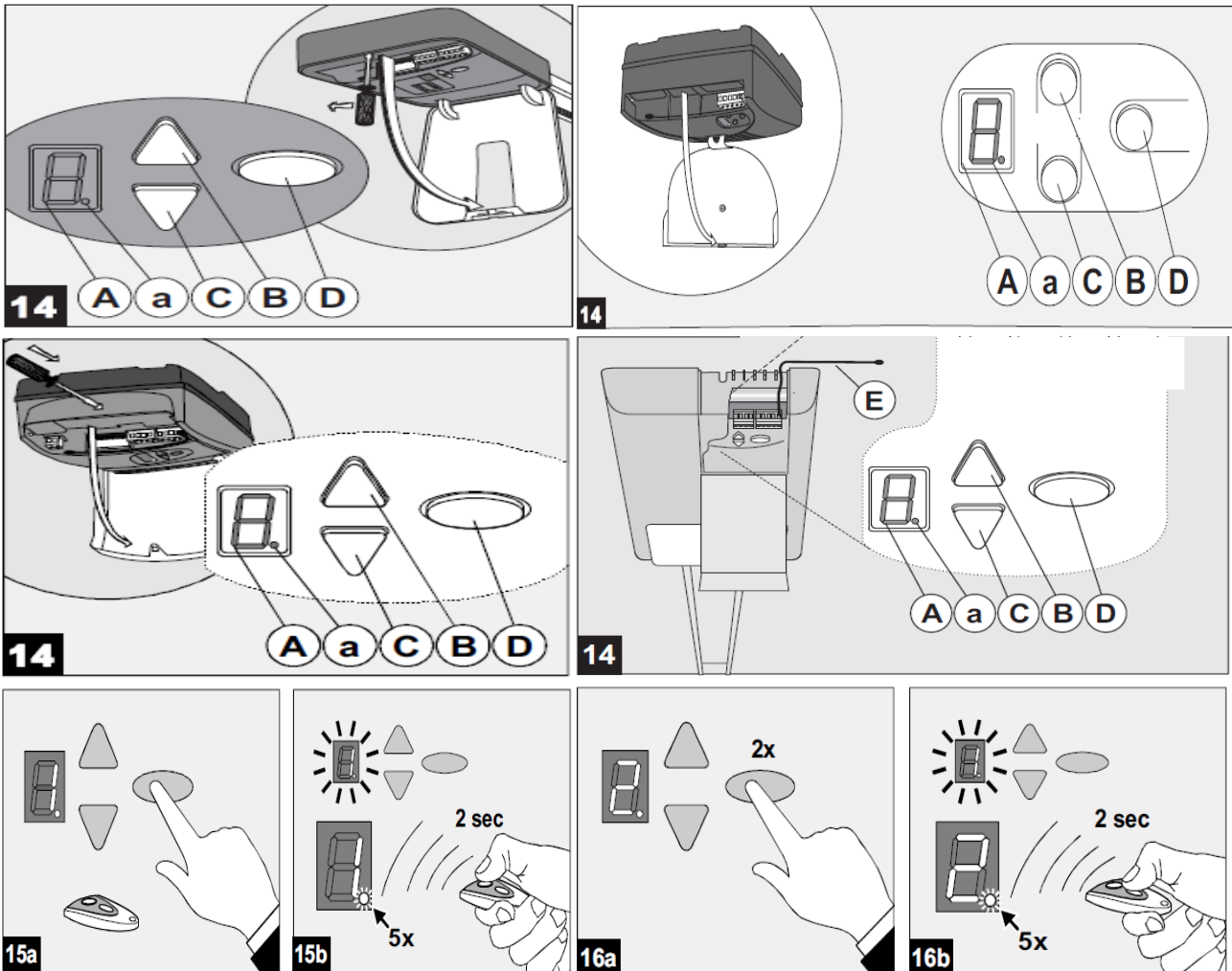
Jos käsilähtetimiä on useampi, toista kohdat 15a ja 15b.

Käsilähtetimiä voidaan ohjelmoida enintään 30 kpl.

15c/16a/b: Valikko 2: Käsilähtetimen valaisutoiminnon ohjelmointi

Paina lyhyesti ohjelmointipainiketta (D), niin nro 1 ilmestyy näytölle (15c). Kun nro 1 on näytössä, paina kerran ohjelmointipainiketta (D), niin näyttöön ilmestyy nro 2 (16a). Paina käsilähtetimen toista painiketta (eri kuin avaajan ohjaus), jolla kytketään päälle 4 minuutin valaistus. Punainen piste (a) vilkkuu näytöllä viisi kertaa, kun ohjelmointi on onnistunut (16b).

VARSIAAVAJAN KÄSILÄHETTIMEN OHJELMOINTI



14

Ovikoneiston ohjausnäppäimet on suojattu läpinäkyvällä suojakannella, jonka avaamiseen tarvitaan ruuvimeisseliä. Ohjelmoinnin lopuksi suojakansi on suljettava uudelleen.

15a/b: Valikko 1: Käsilähettimen ohjelmointi

Paina lyhyesti ohjelmointipainiketta (D), niin luku 1 ilmestyy näytölle (15a). Näytön alkaessa vilkkua, paina noin 2 sekunnin ajan valitsemaasi käsilähettimen painiketta, millä haluatte ohjata avaajaa. Punainen piste (a) näytöllä vilkkuu viisi kertaa, kun ohjelmointi on onnistunut (15b).

Jos käsilähettäjiä on useampi, toista kohdat 15a ja 15b.

Käsilähettäjiä voidaan ohjelmoida enintään 30 kpl.

15c/16a/b: Valikko 2: Käsilähettimen valaisutoiminnon ohjelmointi

Paina lyhyesti ohjelmointipainiketta (D), niin nro 1 ilmestyy näytölle (15c). Kun nro 1 on näytössä, paina kerran ohjelmointipainiketta (D), niin näyttöön ilmestyy nro 2 (16a). Paina käsilähettimen toista painiketta (eri kuin avaajan ohjaus), jolla kytketään päälle 4 minuutin valaistus. Punainen piste (a) vilkkuu näytöllä viisi kertaa, kun ohjelmointi on onnistunut (16b).