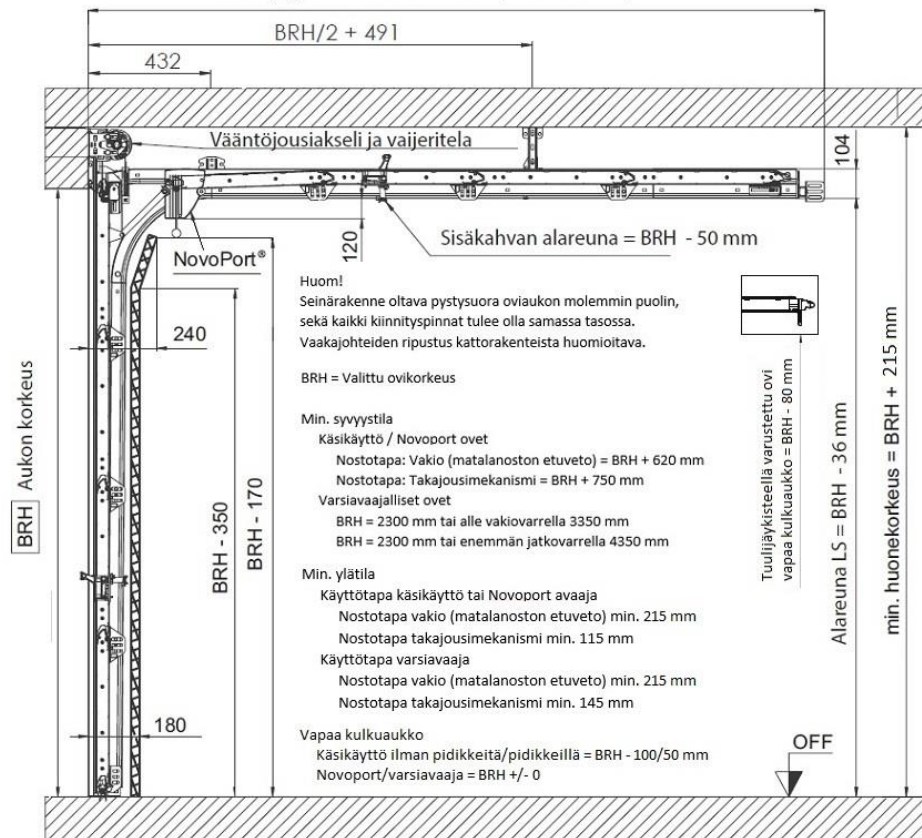


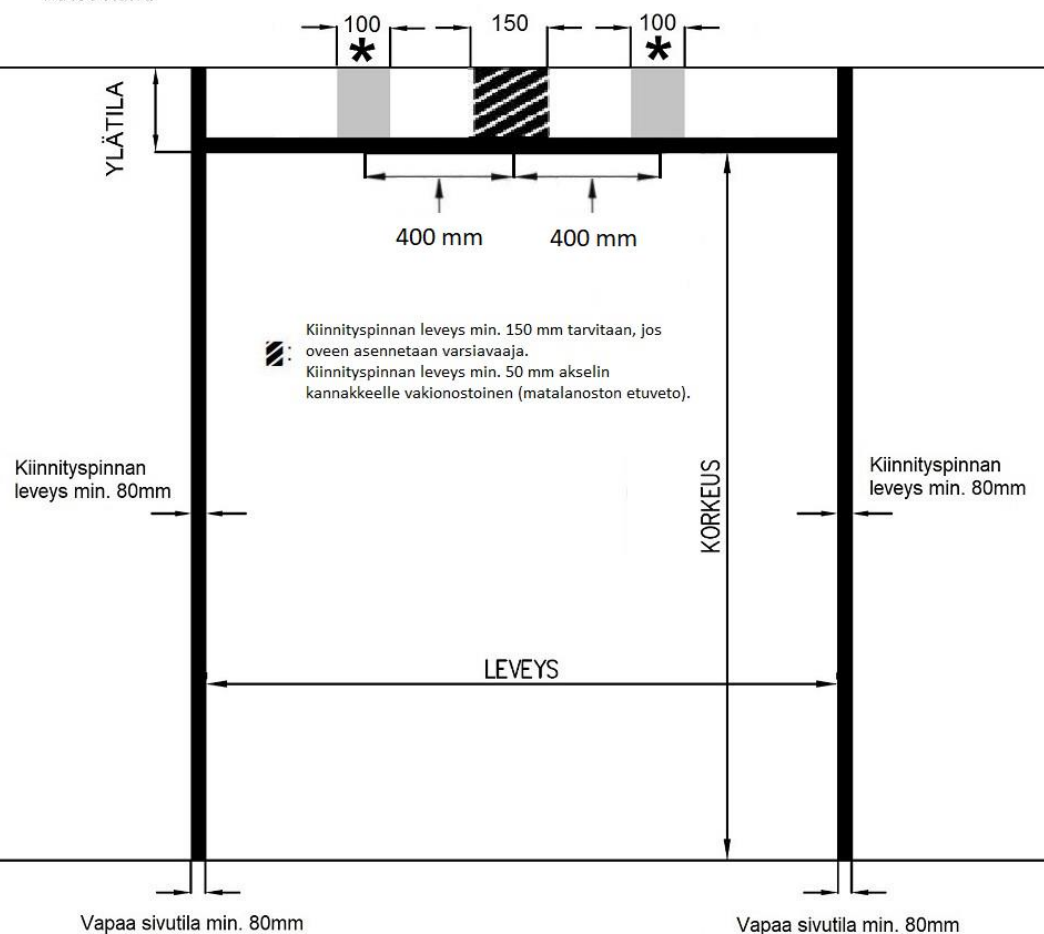
Leikkaus nosto-oven kohdalta

min. syvyydellä = BRH + 620 mm (sis. NovoPort®)

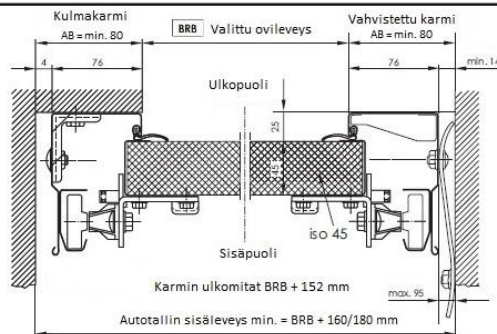
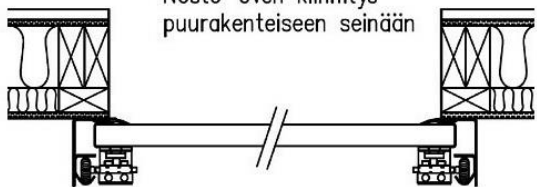


Nosto-oven kiinnityspinnat sisältäpäin katsottuna

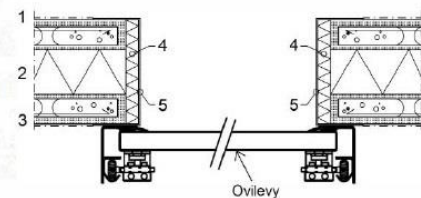
* Yli 3530 mm leveiden vakionostojen (matalanoston etuveto) oven kiinnityspinnat akselin kannakkeille.



Nosto-oven kiinnitys puurakenteeseen



Nosto-oven kiinnitys harkkoseinään



- 1 Pintamateriaali ja -käsittely rakennusselostuksen mukaan
- 2 Kantava rakenne ladottava lämpöharkko
- 3 Pintamateriaali ja -käsittely huoneselostuksen mukaan
- 4 EPS/Neopor 50 mm
- 5 Verkko ja rappaus